

11 juin 2025



Chaire en  
fiscalité et en  
finances publiques

Suzie St-Cerny

# Soutenabilité des finances publiques du Québec

## Synthèse des récents résultats



**SOUTENABILITÉ BUDGÉTAIRE À  
MOYEN, À LONG ET À TRÈS LONG TERME  
DU QUÉBEC, ÉDITION 2026  
ÉTAT DES LIEUX ET DÉFIS**

Cahier de recherche 2026/03

SUZIE ST-CERNY  
LUC GODBOUT  
YVES ST-MAURICE

MARS 2026

**UDS** Université de  
Sherbrooke

***La soutenabilité des finances publiques s'articule autour de la capacité du gouvernement de financer ses dépenses actuelles et futures, sans alourdir sa fiscalité et avec une relative stabilité du poids de la dette en proportion du PIB.***

## Projections sur 30 à 40 ans

**Croissance économique,**  
Sur la base des tendances des variables  
fondamentales

**Politique budgétaire constante,**  
sur la base d'une stabilité du fardeau fiscal

## Soutenabilité des finances publiques

**Poids de la dette stable,** mesuré en pourcentage du PIB

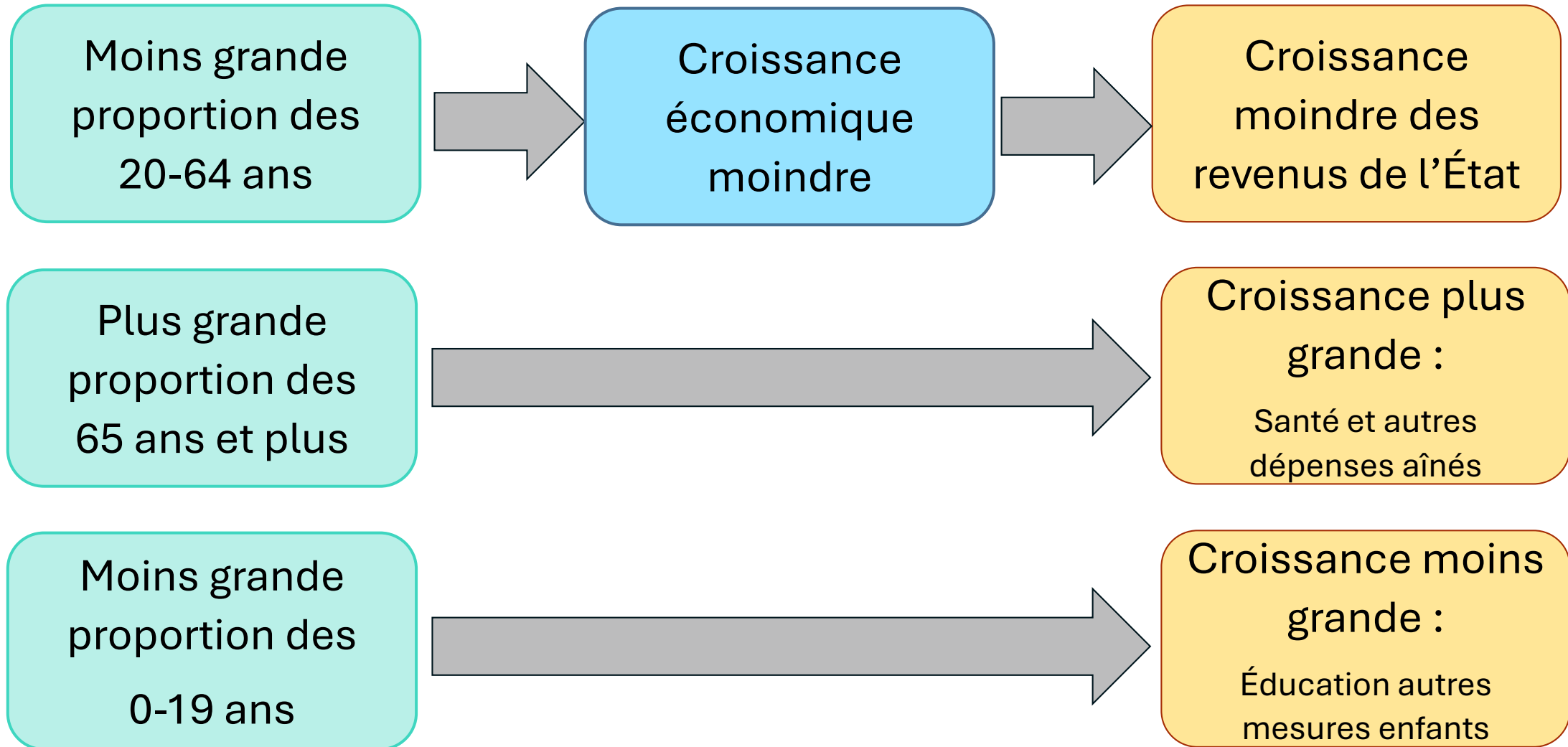
## Équité intergénérationnelle

# Lien entre transformation démographique et soutenabilité



## Transformation démographique

## Effet sur finances publiques



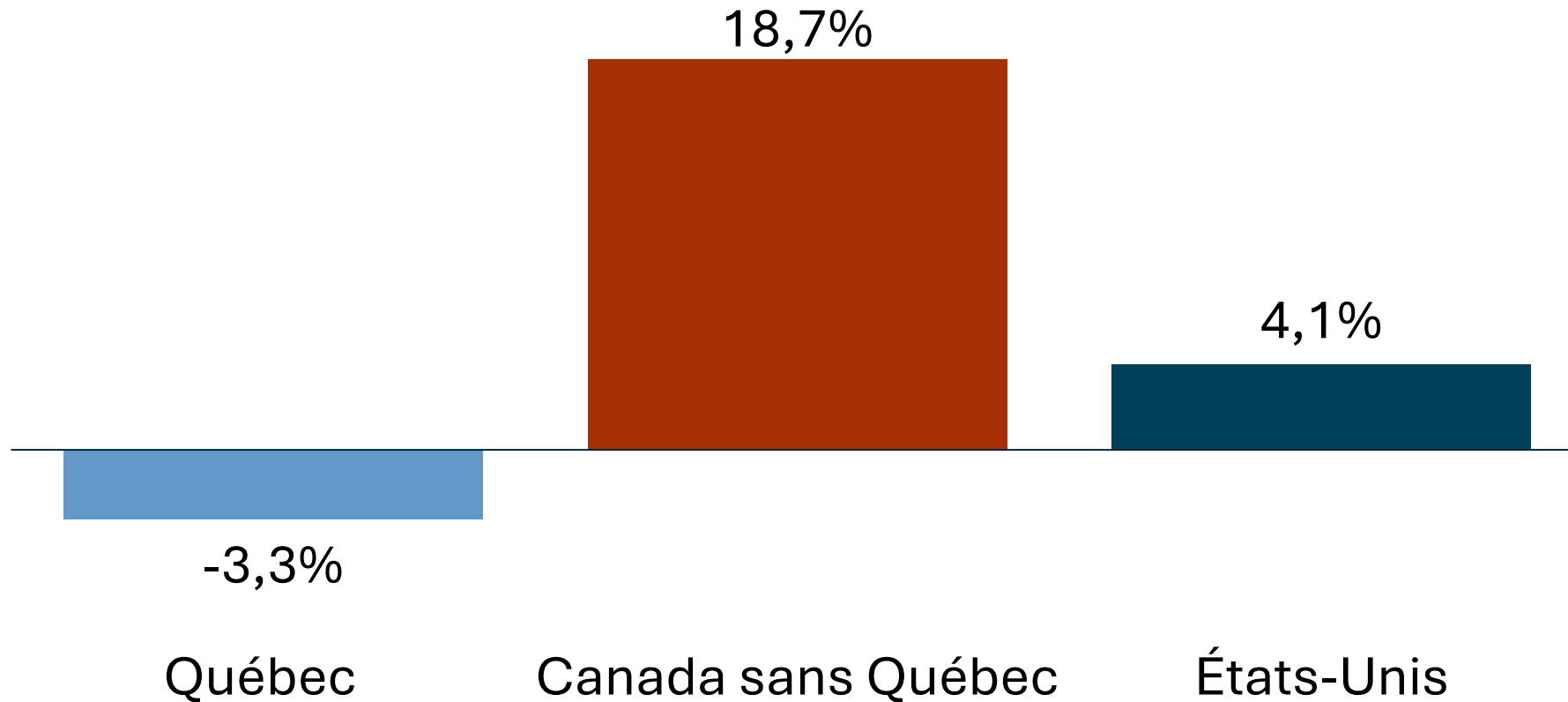
**DÉMOGRAPHIQUES**

**POUR  
PROJETER, DES  
HYPOTHÈSES  
SUR DES  
VARIABLES ...**

# Le Québec connaît une transformation démographique plus importante qu'ailleurs



## Variation de la population des 20 à 64 ans entre 2025 et 2050



Note : 18 à 64 ans pour les États-Unis

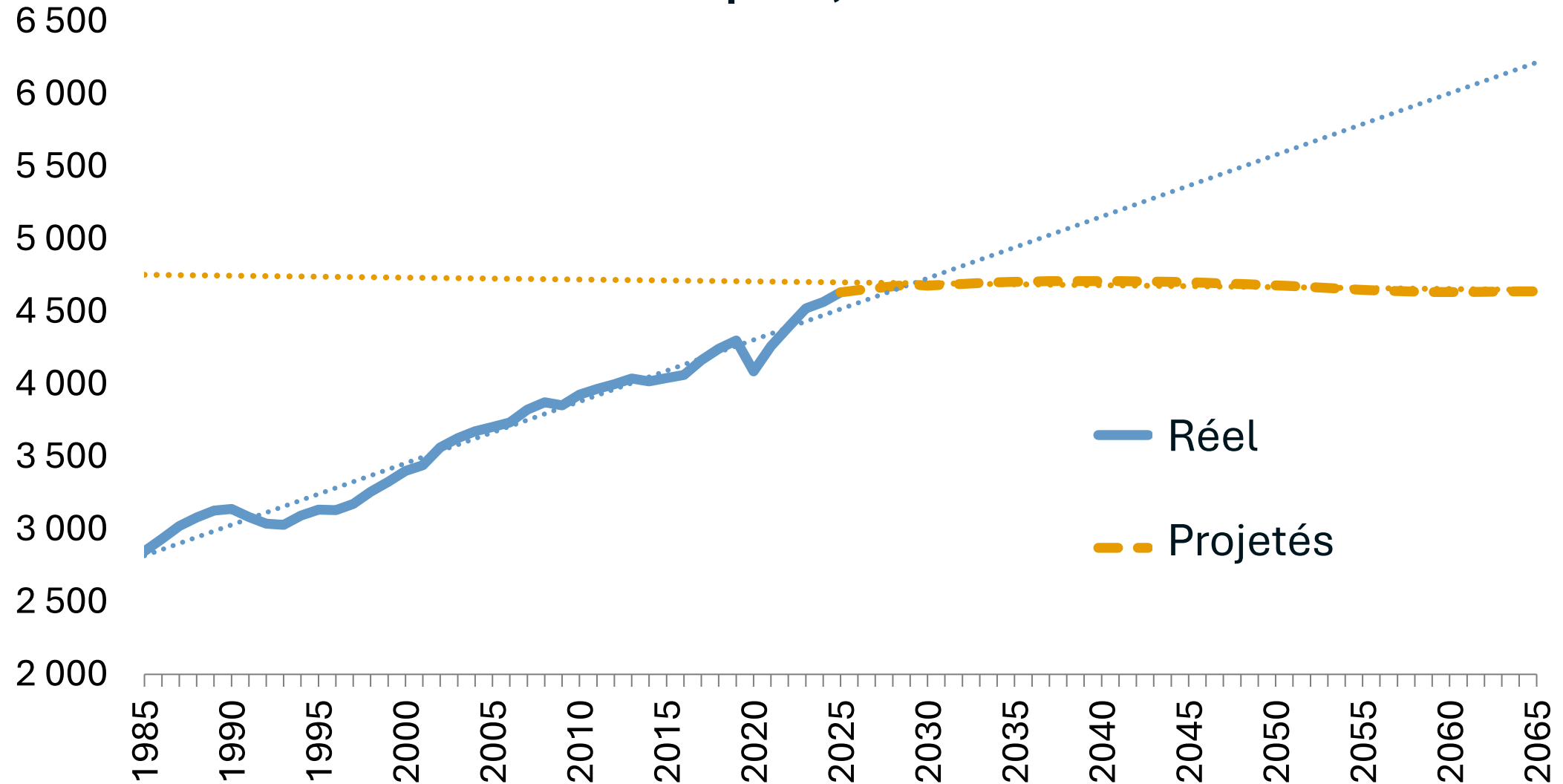
A diagram illustrating the process of projecting variables. On the left, a dark teal arrow points to the right, containing the text 'POUR PROJETER, DES HYPOTHÈSES SUR DES VARIABLES ...'. This arrow points to a light blue rectangular box labeled 'DÉMOGRAPHIQUES'. To the right of this box is a gold rectangular box labeled 'ÉCONOMIQUES'.

**DÉMOGRAPHIQUES**

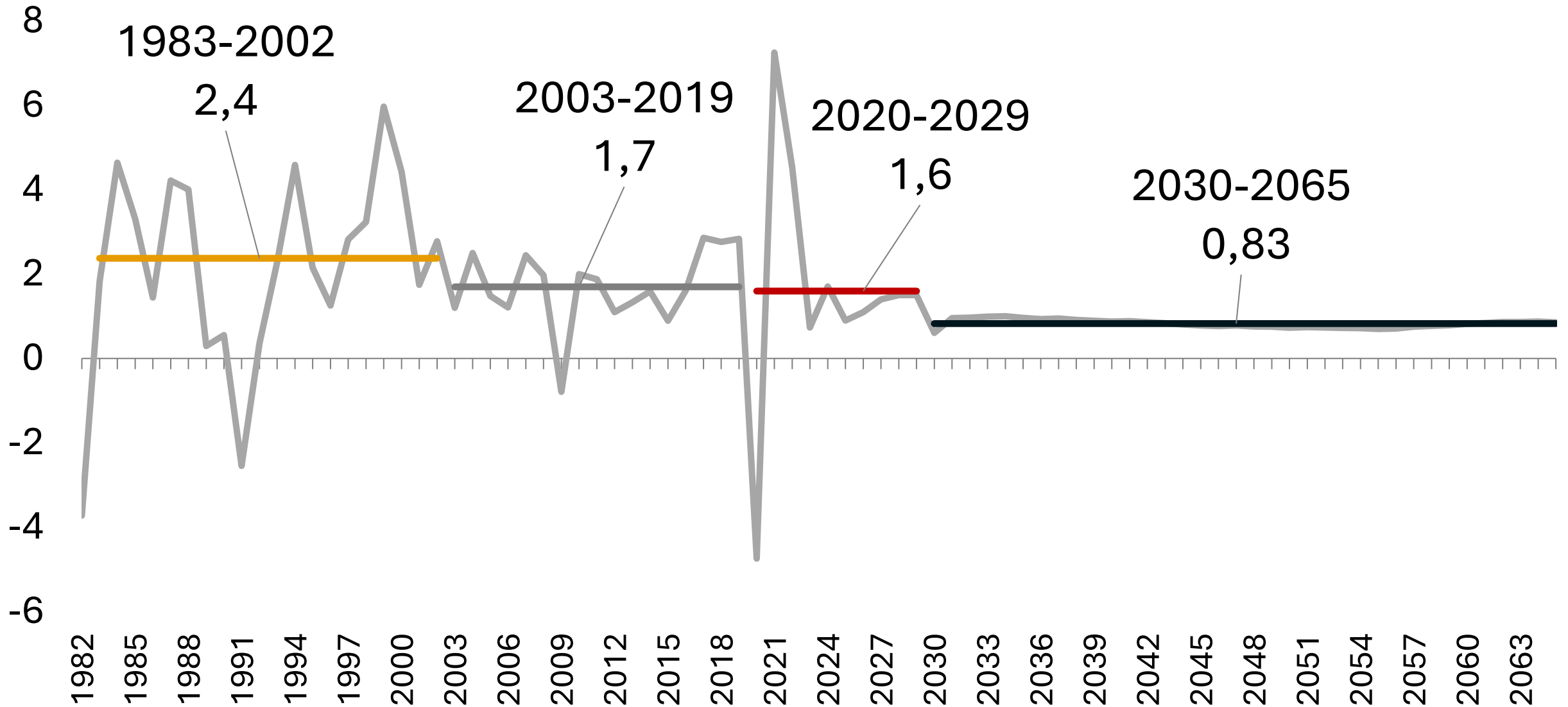
**ÉCONOMIQUES**

**POUR  
PROJETER, DES  
HYPOTHÈSES  
SUR DES  
VARIABLES ...**

## Nombre d'emplois, en milliers



# Résultats: Taux de croissance du PIB réel



**POUR  
PROJETER, DES  
HYPOTHÈSES  
SUR DES  
VARIABLES ...**

**DÉMOGRAPHIQUES**

**BUDGÉTAIRES  
(REVENUS ET DÉPENSES)**

**ÉCONOMIQUES**

## **Postes de dépenses davantage influencés par la structure des âges :**

- Santé ;
- Soutien aux aînés ;
- Éducation ;
- Service de garde ;
- Allocation famille.

## **Le reste des dépenses :**

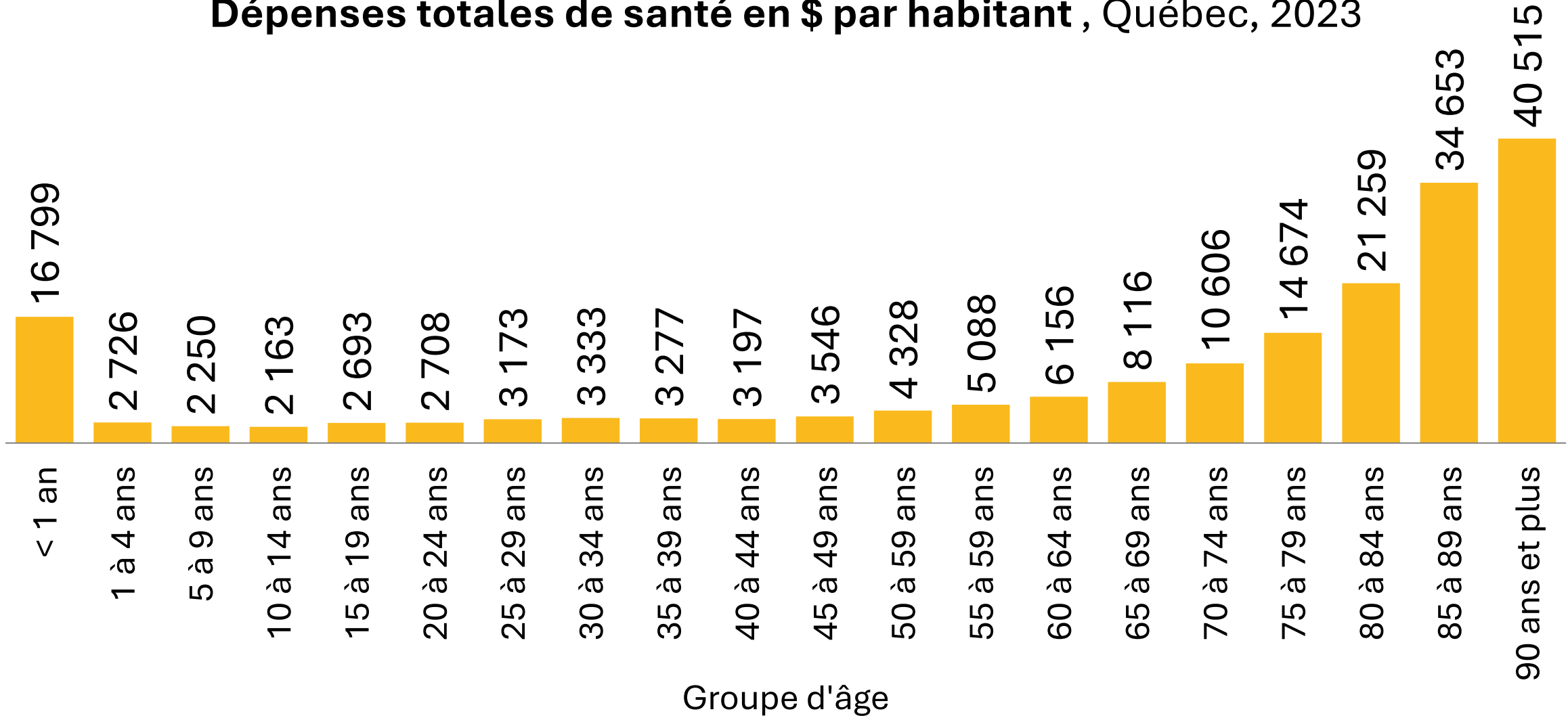
- Autres dépenses ;
- Service de la dette.

# Un exemple :

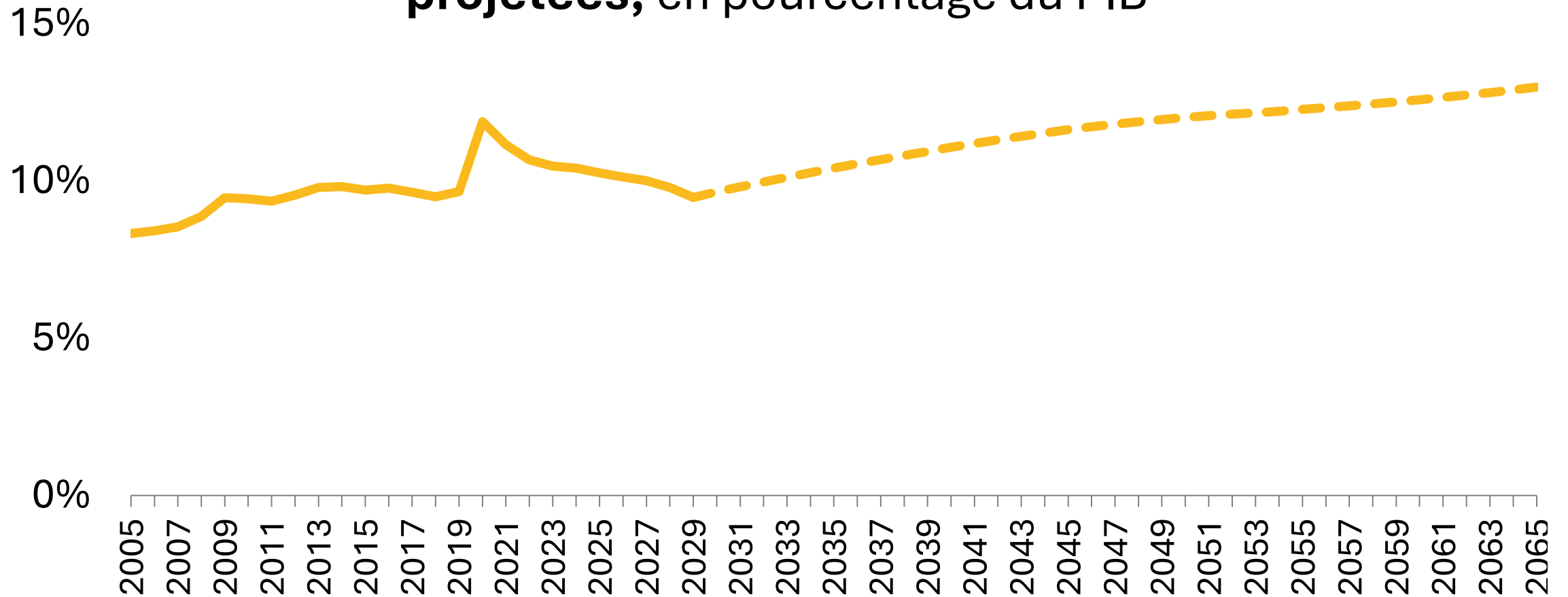
## Dépenses de santé par habitant augmentent avec l'âge



Dépenses totales de santé en \$ par habitant , Québec, 2023



## Dépenses de santé et services sociaux passées et projetées, en pourcentage du PIB



**POUR  
PROJETER, DES  
HYPOTHÈSES  
SUR DES  
VARIABLES ...**

**DÉMOGRAPHIQUES**

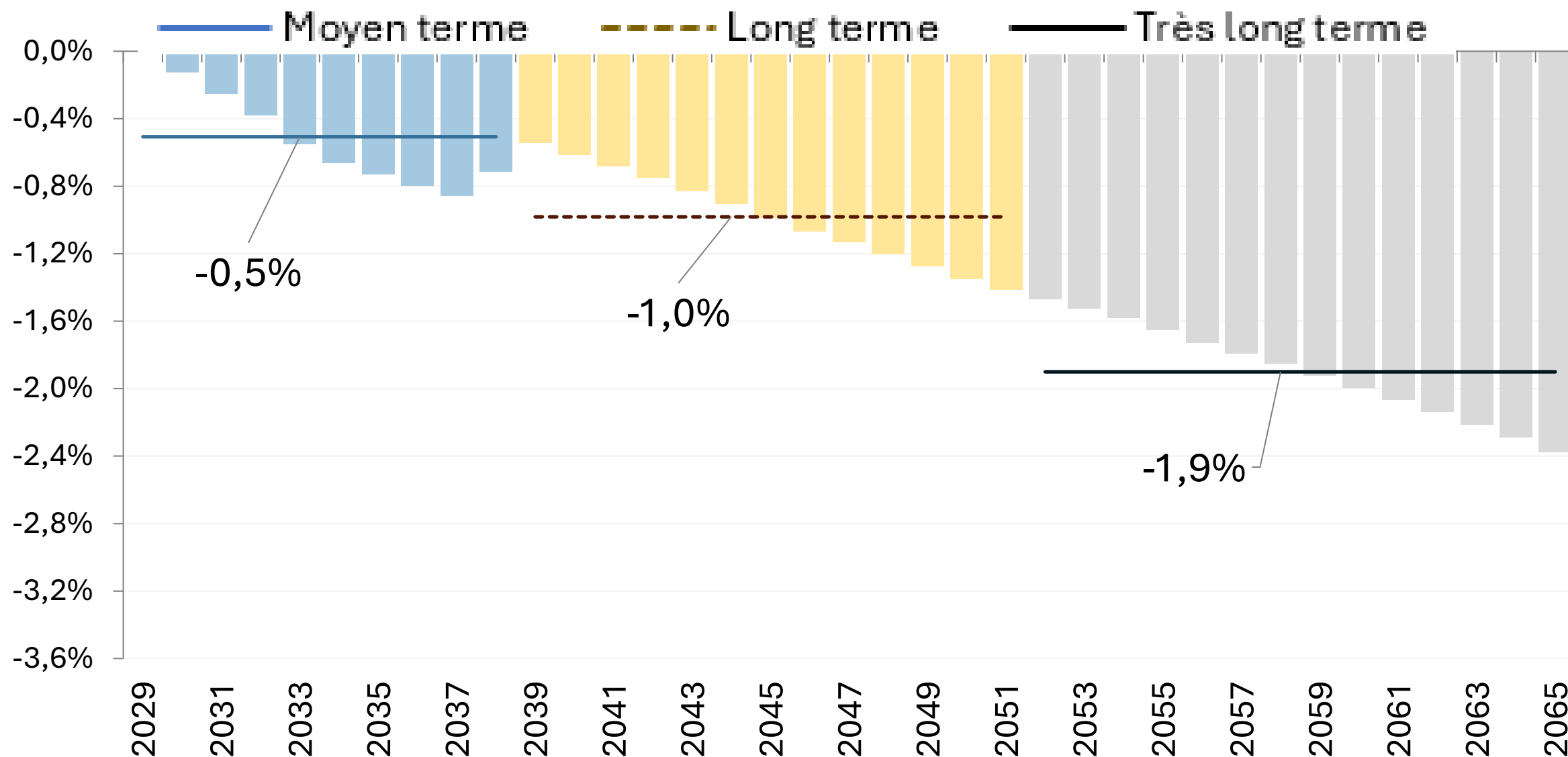
**ÉCONOMIQUES**

**BUDGÉTAIRES  
(REVENUS ET DÉPENSES)**

**ENDETTEMENT**

# Résultats: Solde budgétaire, en pourcentage du PIB

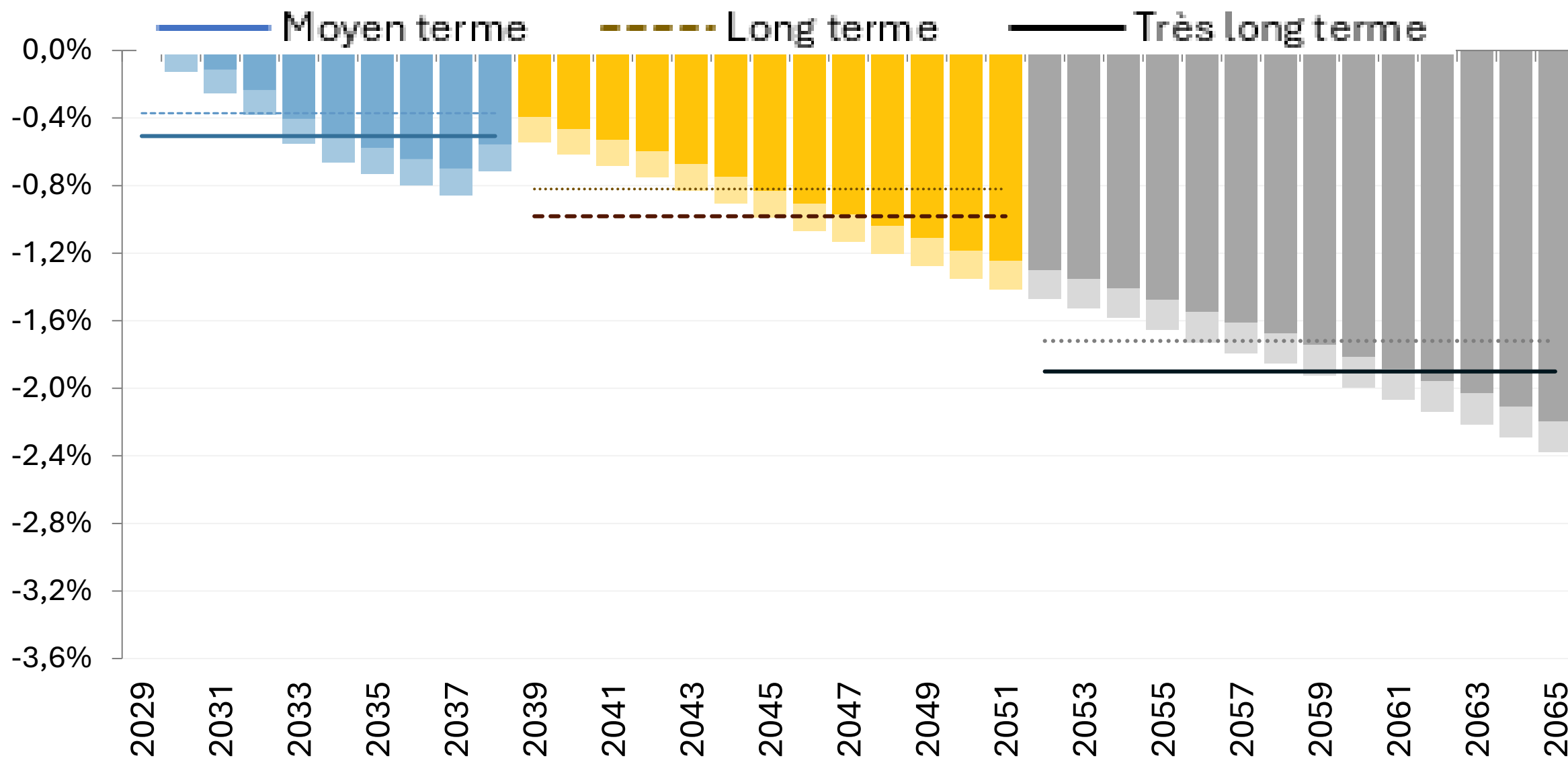
## Départ équilibré



# Résultats: Solde budgétaire, en pourcentage du PIB



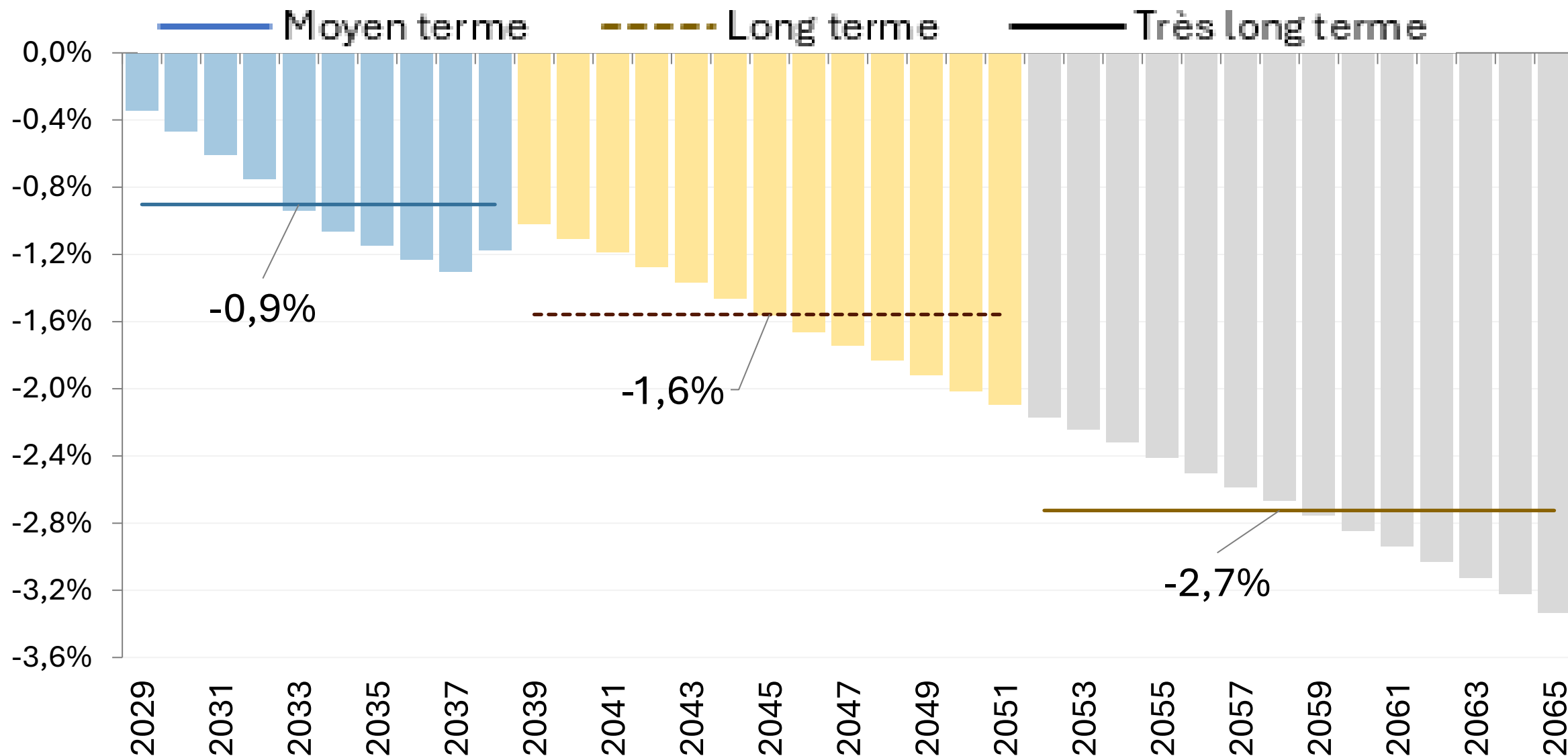
## Départ équilibré – Après Budget 2026



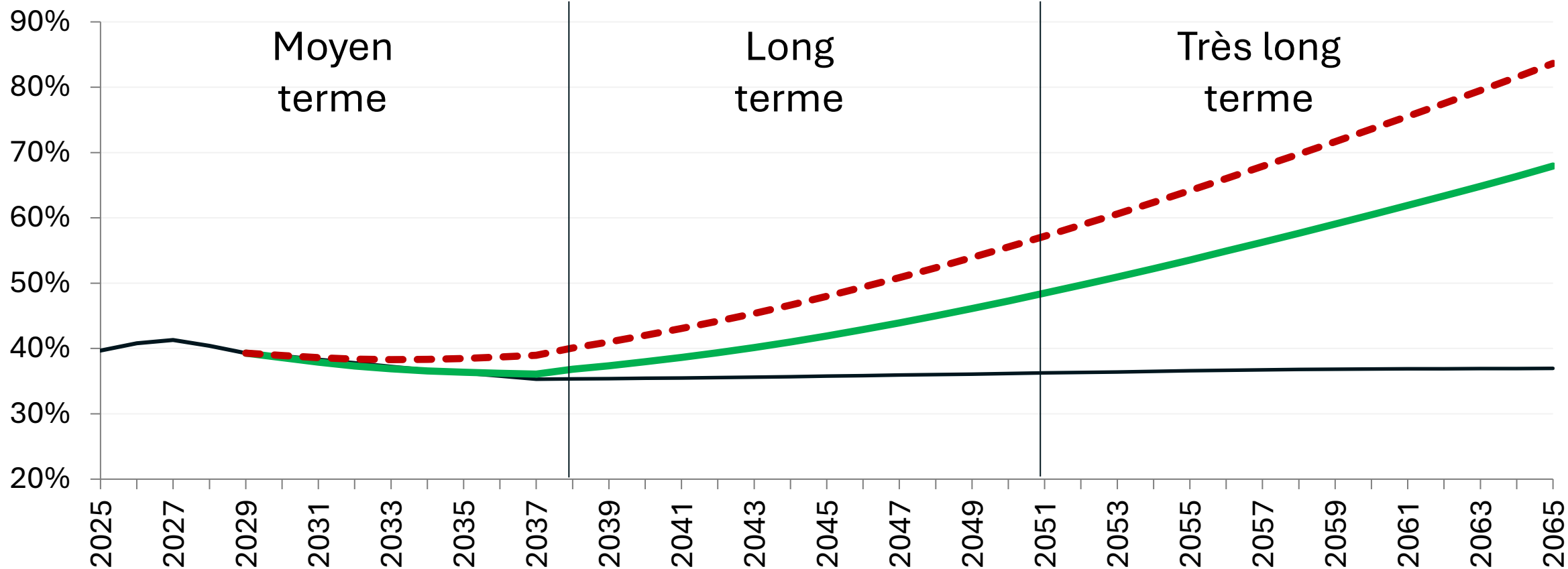
# Résultats: Solde budgétaire, en pourcentage du PIB



## Départ avec écart à résorber



# Résultats: Dette nette, en pourcentage du PIB



- Disparition des déficits – respect de la LÉB
- Départ équilibré
- - - Départ avec écart à résorber

## **Jusqu'en 2038 :**

Écarts budgétaires

Hypothèse : FdG liquidé  
une fois la cible atteinte

Endettement : pente  
décroissante

## **2039 à 2051:**

Aggravation des déficits

Ratio dette nette-PIB  
augmente







## **2051 à 2065 :**

Aggravation des déficits  
(moy. 1,9 % du PIB-

Chronicité des déficits

Aggravation Ratio dette  
nette-PIB, à 68 % en  
2065

# Zone de soutenabilité ou non ?

	<b>Moyen terme</b>	<b>Long terme</b>	<b>Très long terme</b>
<b>Scénarios de base</b>			
Départ équilibré			
Départ avec un écart à résorber de 2,5 G\$			

# Scénario alternatif : meilleur dynamisme du marché du travail

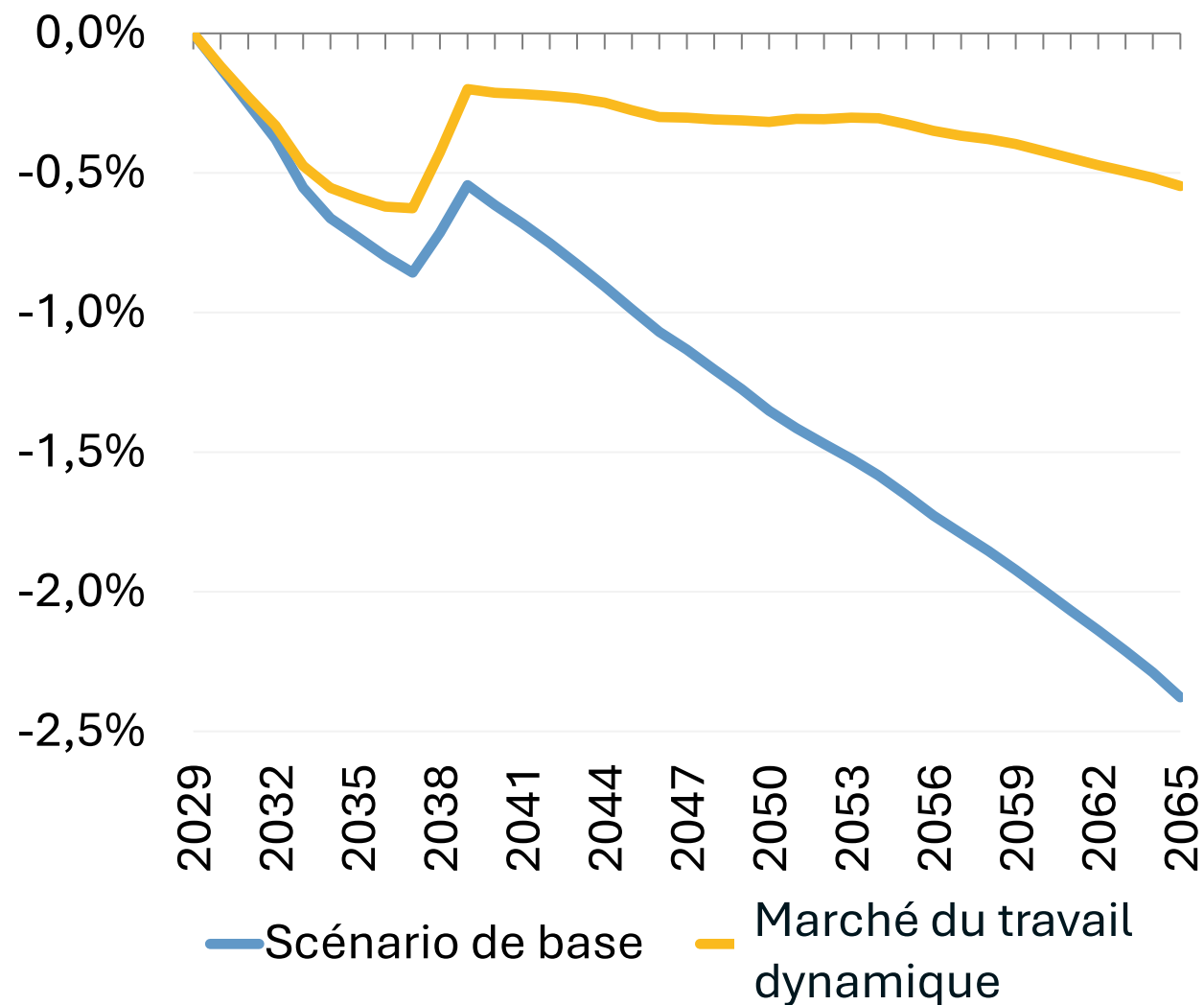
Taux d'emploi qui  
s'améliorent  
davantage

Plus de  
croissance de  
productivité

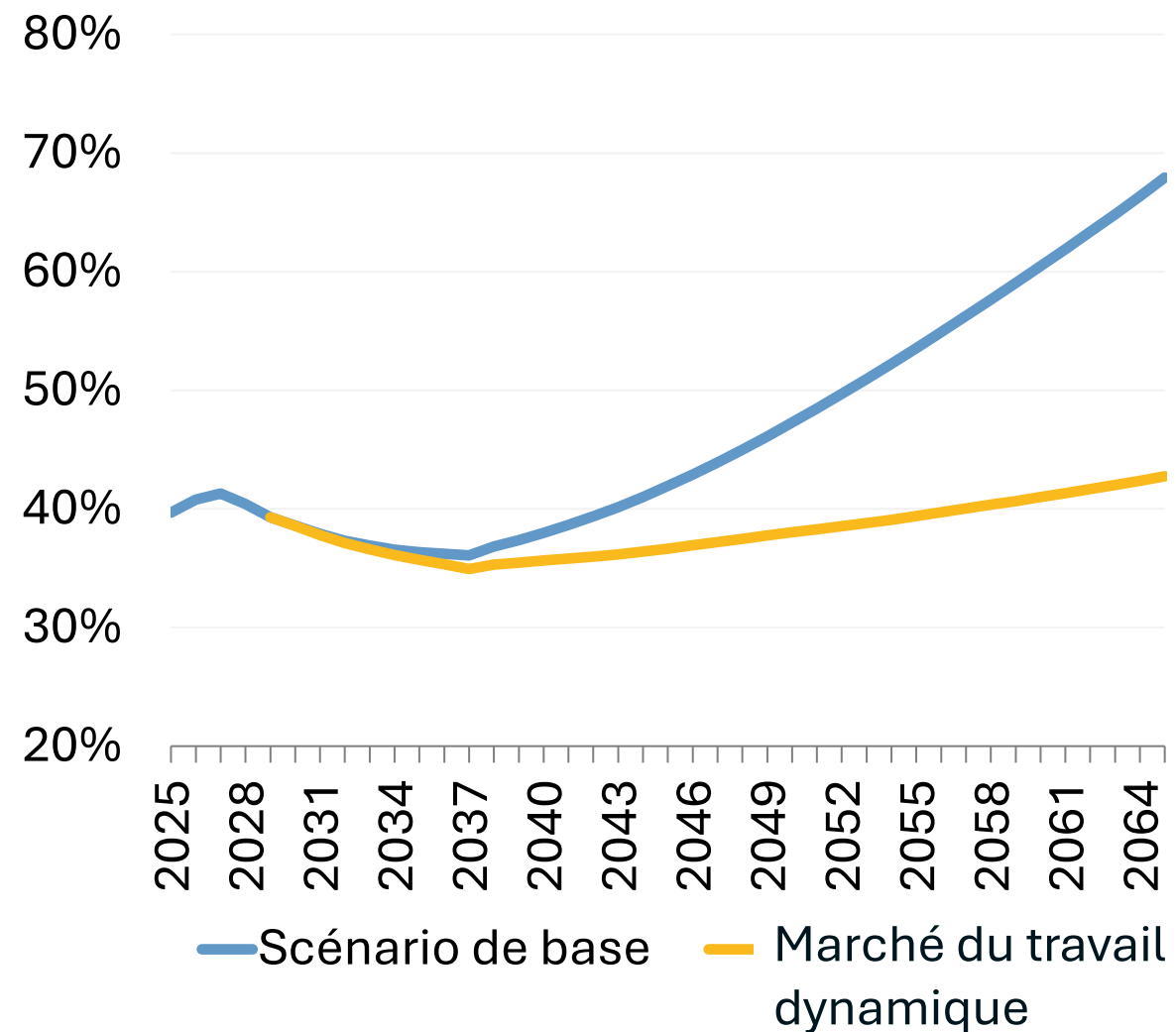
# Résultats du scénario alternatif, en pourcentage du PIB












## Solde budgétaire



## Dettes nette



# Zone de soutenabilité ou non ?

	<b>Moyen terme</b>	<b>Long terme</b>	<b>Très long terme</b>
<b>Scénarios alternatifs</b>			
Marché du travail plus dynamique			
Plus de revenus autonomes (sensibilité)			
Politique de remboursement de la dette maintenue (FdG)			

# 12 constats de l'édition 2026

**Projection de  
tendances**

**Défi 1 : respect  
du plan**

**Départ à  
l'équilibre  
important**

**Zone  
soutenable  
moyen terme**

**FdG : un outil  
utile**

**Long et très  
long terme :  
détérioration**

**Dépendance à  
revenus et  
dépenses**

**Scénario base:  
pas d'équité  
intergén.**

**Marché du  
travail plus  
dynamique : +**

**Services  
actuels :  
niveau et  
qualité**

**Infrastructures  
/ même niveau  
et qualité**

**Changements  
climatiques :  
un début**

---

***À l'aube d'une campagne électorale, en  
prévision de promesses, il faut  
indéniablement avoir des préoccupations  
de long terme à l'esprit.***

## La question démographique en trame de fond



**Frédéric Fleury-Payeur**

Démographe, Institut de la  
statistique du Québec



**Suzie St-Cerny**

Chercheure,  
CFFP, UdeS