



LES INÉGALITÉS AU QUÉBEC REVISITÉES — REMETTRE LE GINI DANS SA BOUTEILLE

Camille Lajoie
François Delorme

DÉROULEMENT DE LA PRÉSENTATION



LES INÉGALITÉS AU QUÉBEC REVISITÉES — REMETTRE LE GINI DANS SA BOUTEILLE

Cahier de recherche 2023/14

CAMILLE LAJOIE
FRANÇOIS DELORME


OCTOBRE 2023

UDS Université de
Sherbrooke

- 1. Objectifs de l'étude**
- 2. Présentation des indices synthétiques standards**
 - Coefficient de Gini
 - Indice de Palma
- 3. Analyse par fractile (centile) de la distribution des revenus au Québec**
- 4. Analyse comparative avec l'Ontario et le Canada**

1. OBJECTIFS DE L'ÉTUDE

- Analyser l'évolution des inégalités de revenus au Québec de 1982 jusqu'à récemment.
- Comparer les résultats obtenus à partir de différentes mesures.
- Effectuer une analyse comparative des inégalités de revenus avec l'Ontario et le Canada.



2. ANALYSE DES INDICES SYNTHÉTIQUES — 1982-2021

LES INDICES SYNTHÉTIQUES

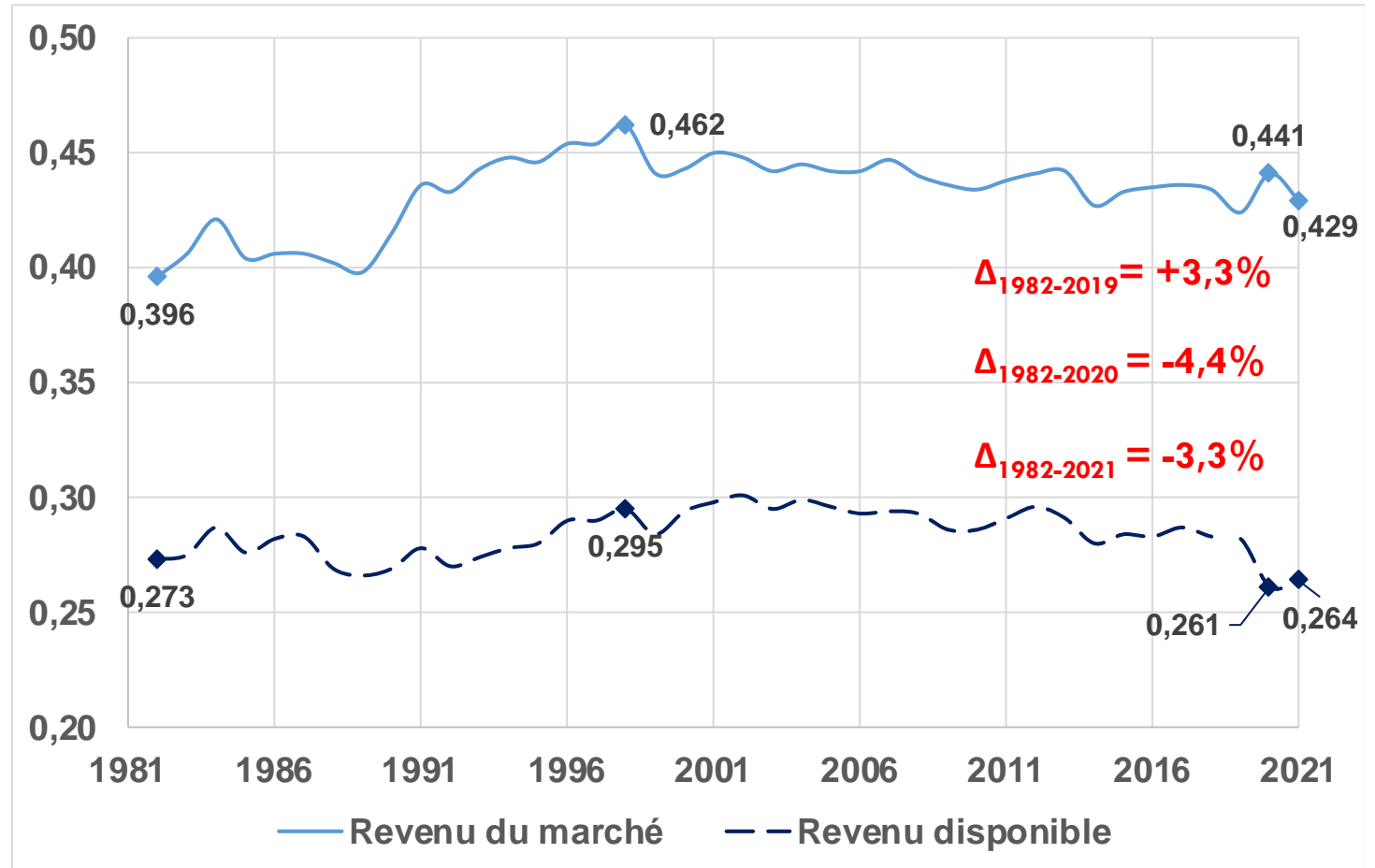
Coefficient de Gini

- Indice le plus répandu
- Utilisé par toutes les grandes organisations nationales et internationales
- Valeurs entre 0 et 1
 - 0 : Égalité parfaite
 - 1 : Inégalité parfaite

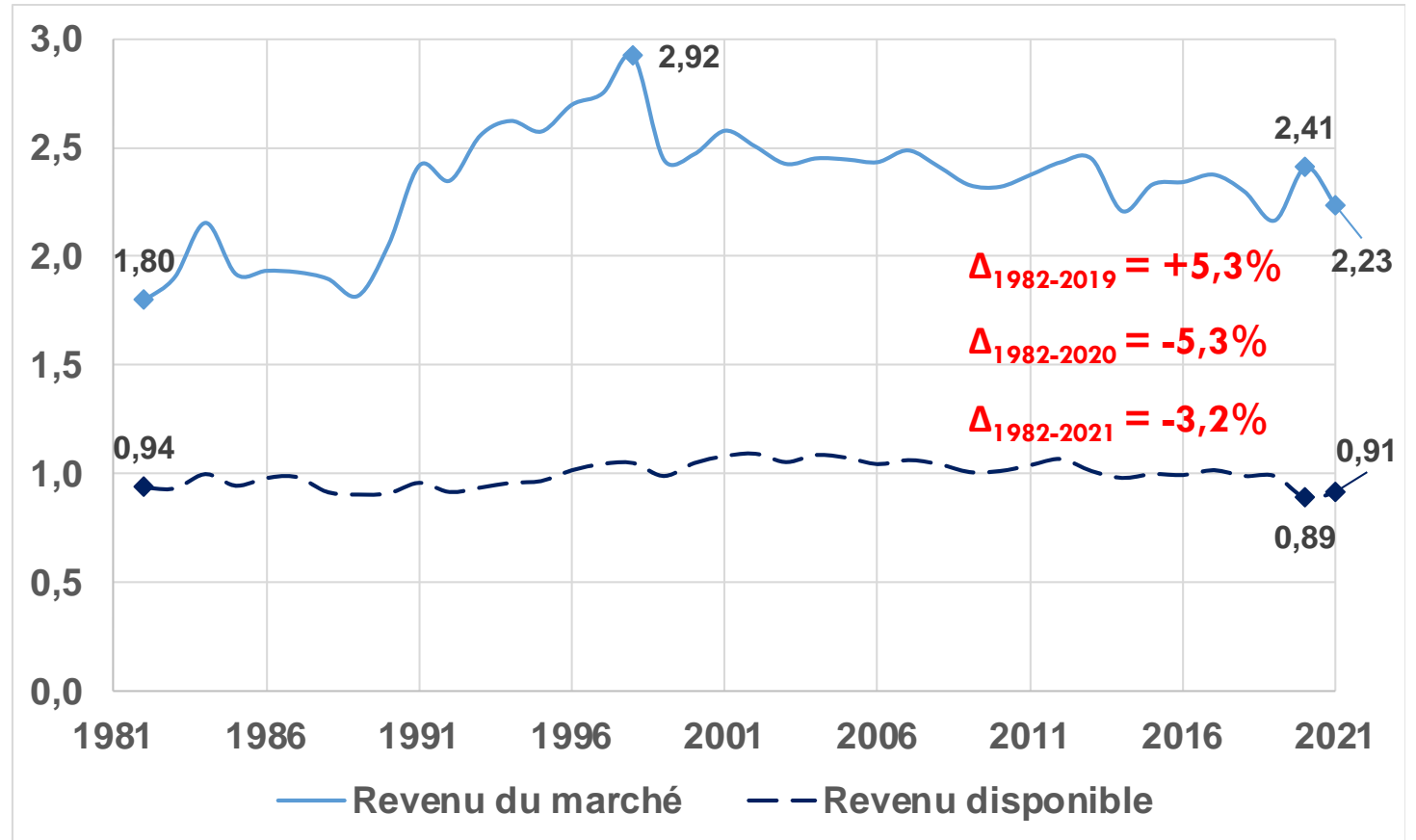
Indice de Palma

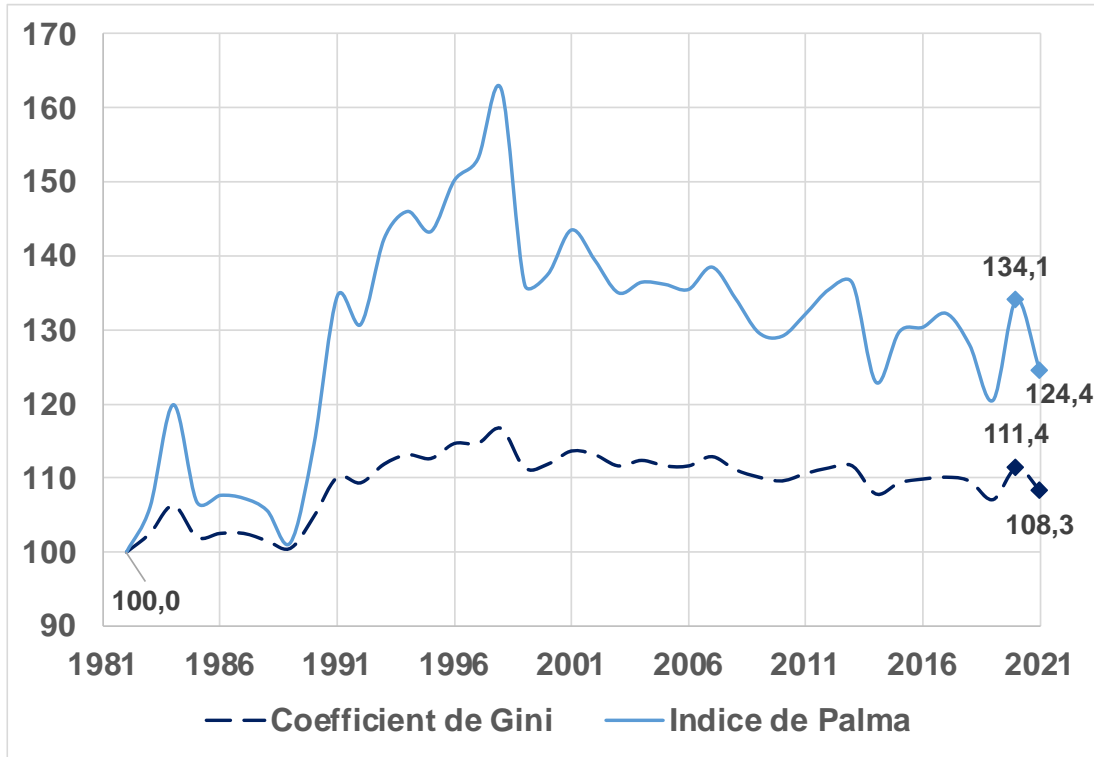
- Indice davantage concentré sur les extrémités de la distribution des revenus
- Interprétation du ratio :
 - Un indice de Palma de 3,0 signifie que, pour une année donnée, la part des revenus détenue par les **10% des plus nantis** est **trois fois** celle détenue par les **40% des moins nantis**.

COEFFICIENT DE GINI AU QUÉBEC 1982-2021

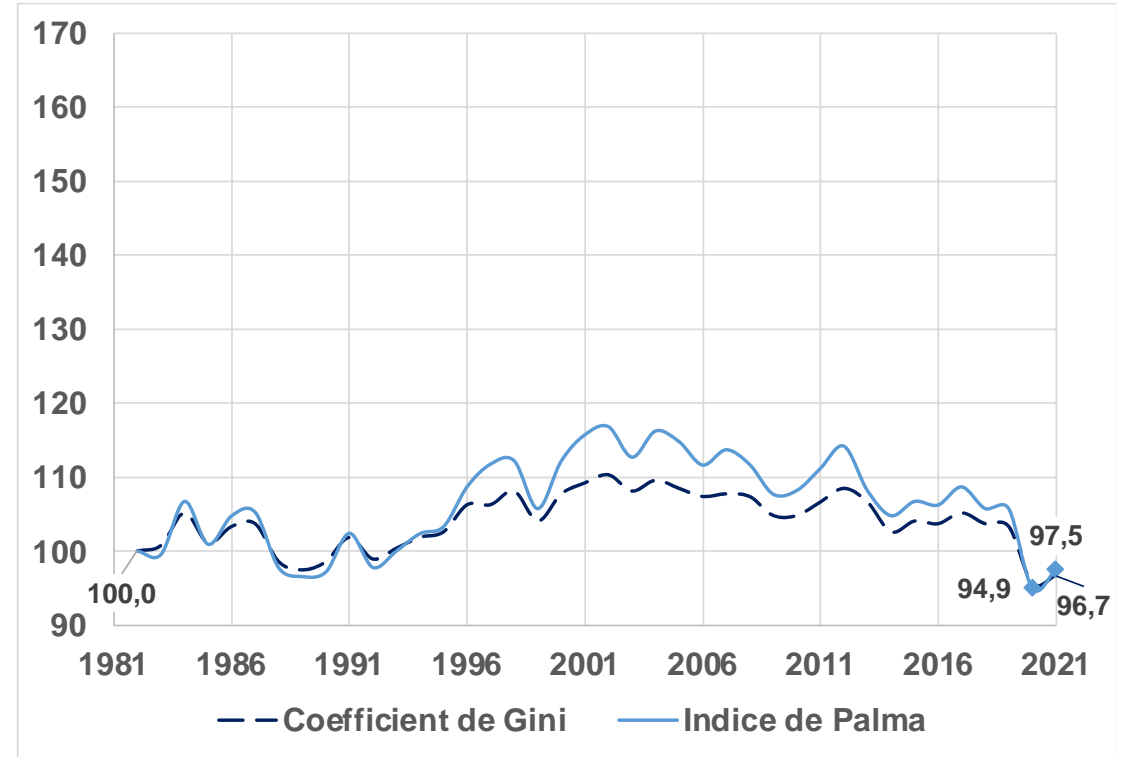


INDICE DE PALMA AU QUÉBEC 1982-2021





Revenu du marché



Revenu disponible

COMPARAISON — GINI ET PALMA

1982-2021 (1982 = 100)

GRANDS MESSAGES GINI ET PALMA

1) Sur la base du revenu disponible (après impôts et après transferts), les inégalités sont restées plutôt stables depuis 1982, tout en connaissant une baisse éphémère lors de la pandémie.

- **Concept de revenu le plus pertinent puisqu'il tient compte des impacts de la fiscalité et des transferts.**

2) Elles auraient toutefois augmenté sur la base du revenu de marché (avant impôts et avant transferts).

3) Sur la base du revenu disponible, ramenés sur une base comparable, les deux indices nous fournissent grosso modo le même constat : **les inégalités ont diminué au Québec depuis 1982.**

LIMITES DES INDICES SYNTHÉTIQUES

Coefficient de Gini

- Manque d'identification de la nature des inégalités de revenus
 - Les plus pauvres voient-ils leur part de la distribution des revenus diminuer?
 - Les plus nantis s'enrichissent-ils davantage?
 - **Gini de 0,5 :**
 - 50% de la population détient 100% des revenus
- **OU**
- 75% de la population se partage 25% des revenus et l'autre 25% se partage le 75% restant.
- Hypersensibilité au centre de la distribution des revenus

Indice de Palma

- Ne prend pas en compte la classe moyenne



3. ANALYSE DE LA DISTRIBUTION DES REVENUS PAR FRACTILE (CENTILE) — 1982-2020

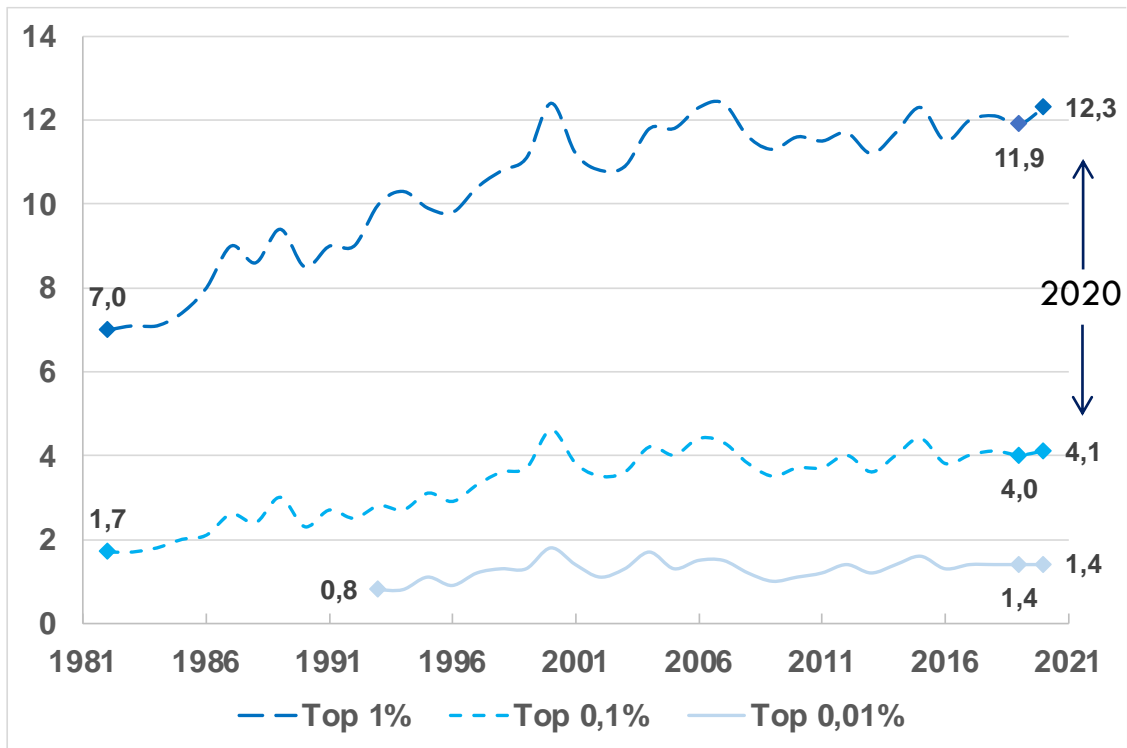
MÉTHODOLOGIE

- Utilisation du tableau *Les déclarants à revenu élevé, au Canada, seuils régionaux particuliers* de Statistique Canada
 - Utilisation des seuils régionaux plutôt que le seuil national
 - Données disponibles jusqu'en 2020
- Emphase sur les extrémités de la distribution des revenus

Québec

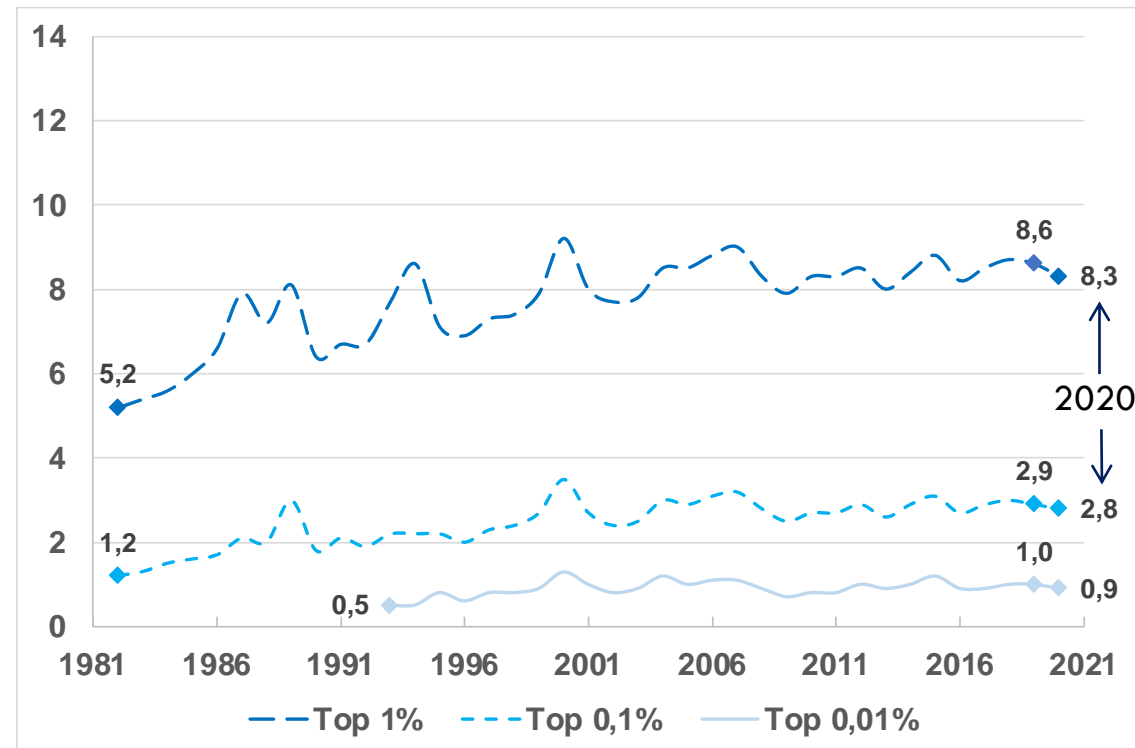
Revenu du marché				Revenu disponible			
Percentiles	Part du revenu attribuée à chaque groupe (%)			Percentiles	Part du revenu attribuée à chaque groupe (%)		
	1982	2019	Variation 1982-2019 (points de pourcentage)		1982	2019	Variation 1982-2019 (points de pourcentage)
0-49	13,0	11,6	-1,4	0-49	20,9	22,5	1,6 (+7,7%)
50-89	54,7	50,0	-4,7	50-89	52,8	48,0	-4,8 (-9,1%)
90-99	32,3	38,4	6,1	90-99	26,3	29,4	3,2 (+11,8%)
Top 1 %	7,0	11,9	4,9	Top 1 %	5,2	8,6	3,4 (+65,4%)
Top 0,1 %	1,7	4,0	2,3	Top 0,1 %	1,2	2,9	1,7 (+141,2%)
Top 0,01 %		1,4		Top 0,01 %		1,0	

**PART DU REVENU ATTRIBUÉE À
DIFFÉRENTES TRANCHES DE REVENUS**



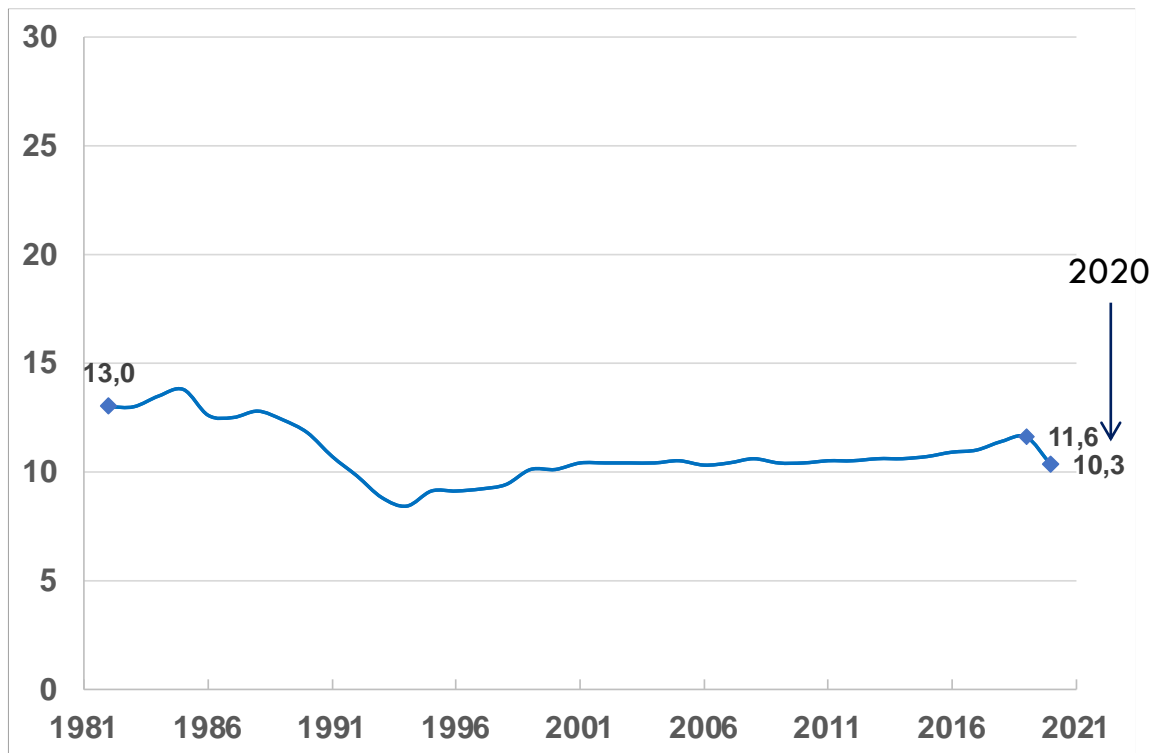
Revenu du marché

Québec



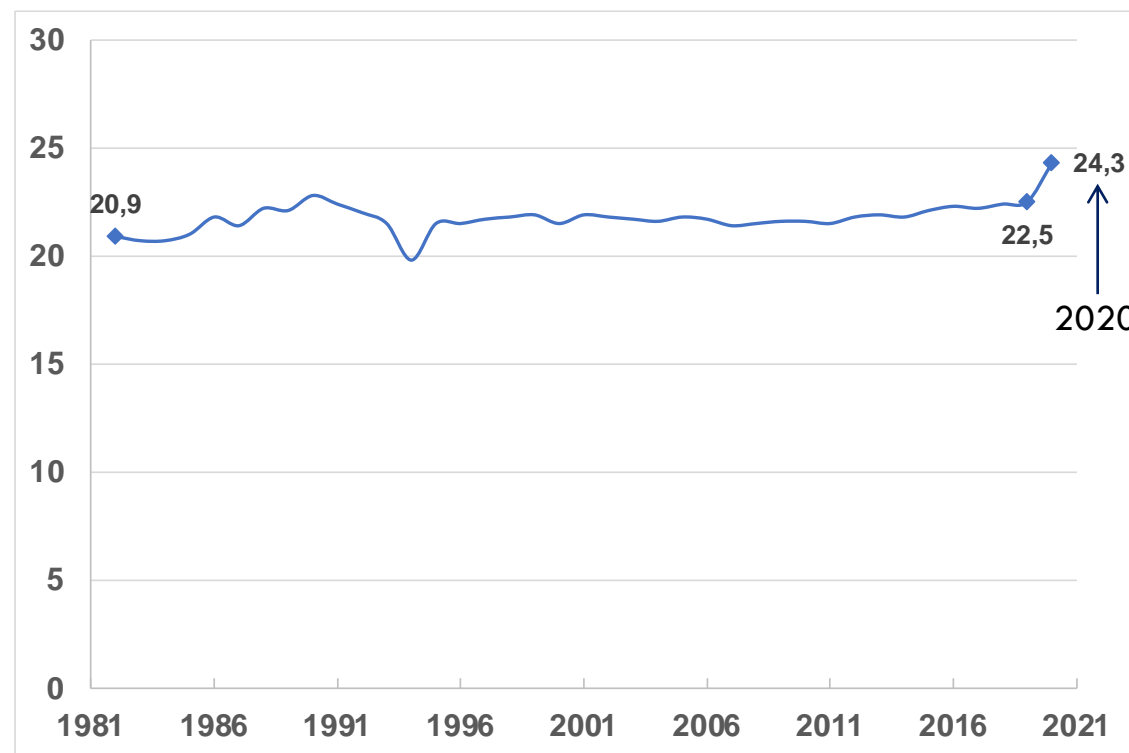
Revenu disponible

ÉVOLUTION DES PARTS DU REVENU DÉTENUES PAR LES
1%, 0,1% ET 0,01% SUPÉRIEURS DE 1982 À 2020



Revenu du marché

Québec

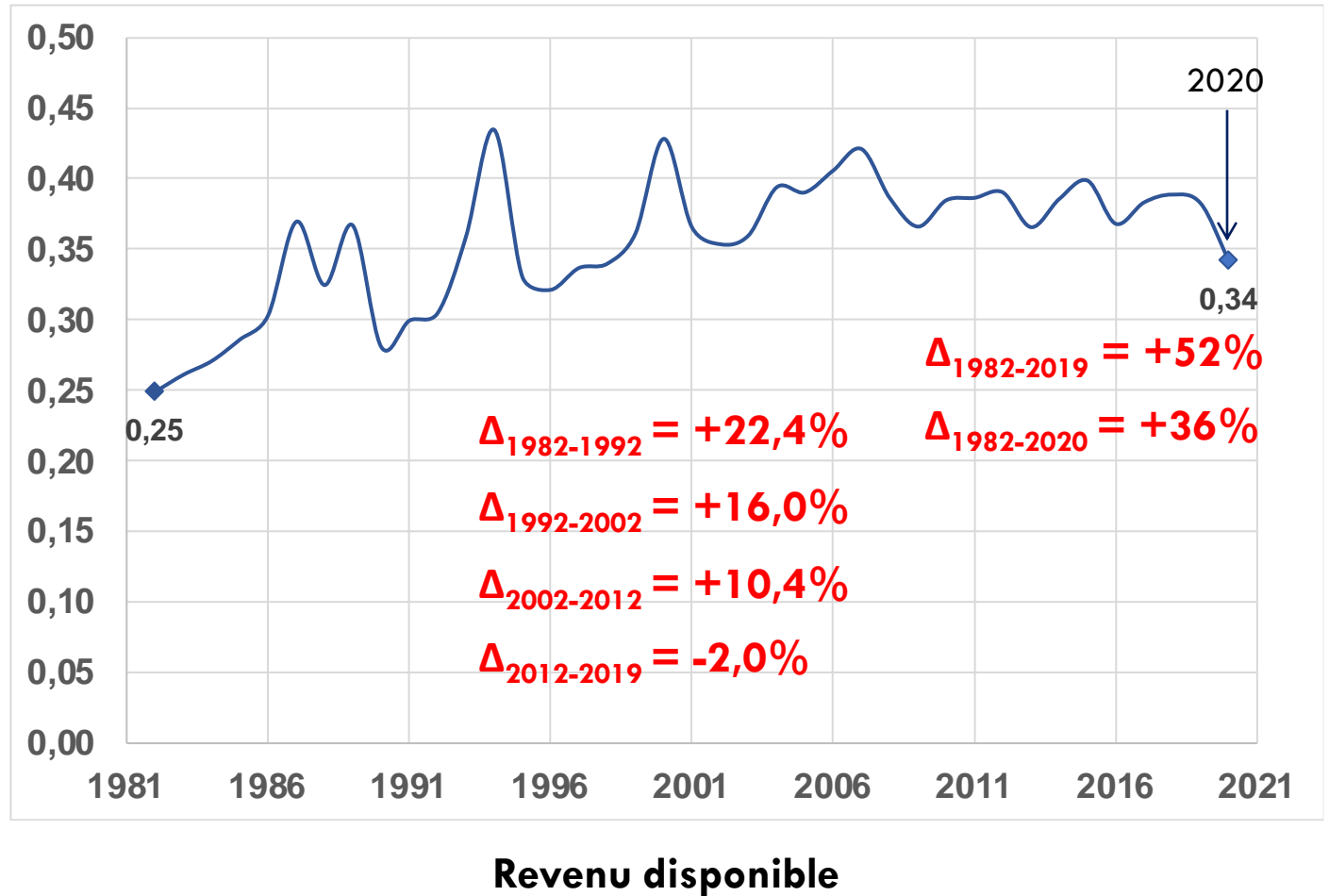


Revenu disponible

ÉVOLUTION DE LA PART DU REVENU DÉTENUE
PAR LE 50% INFÉRIEUR DE LA DISTRIBUTION
DES REVENUS DE 1982 À 2020

ÉVOLUTION DU RATIO
DU TOP 1% SUR LES
50% INFÉRIEURS DE
LA DISTRIBUTION DES
REVENUS
1982 À 2020

Québec



GRANDS MESSAGES ANALYSE PAR CENTILE

- 1) En 2019, sur la base du revenu de marché, le 50% inférieur gagnait 17 fois moins que le 10% supérieur au Québec.
- 2) Ce ratio est de 19 au Canada et 21 en Ontario.
- 3) Il est de 6 en Suède, de 7 en France, de 14 en Chine et de 17 aux États-Unis.

GRANDS MESSAGES ANALYSE PAR CENTILE

4) Quel que soit le concept de revenu, la concentration du revenu entre les mains du 1%, du 0,1% ou du 0,01% a augmenté de 1982 à 2019, et dans une moindre mesure jusqu'à 2020.

5) La part du 50% inférieur a augmenté de 7,1% entre 1982 et 2019 et de 14% entre 1982 et 2020.

6) En revanche, ce sont les percentiles de 50 à 89 qui en ont souffert avec une baisse de 10,0% et de 12,1% pour les mêmes périodes, respectivement.

Rappel : Revenu moyen après impôts, seuils régionaux pour 2020 (en \$ courants) :

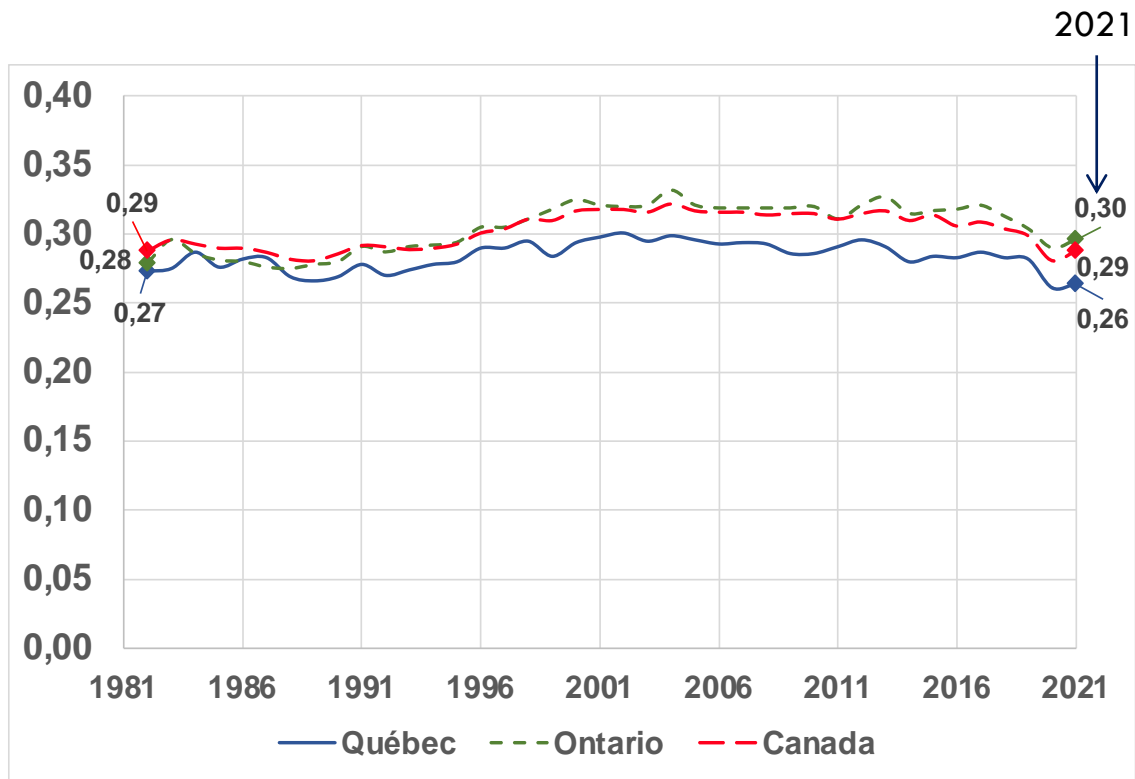
1% : 362 200\$ (66 975 déclarants)

0,1% : 1 217 900\$ (6 700 déclarants)

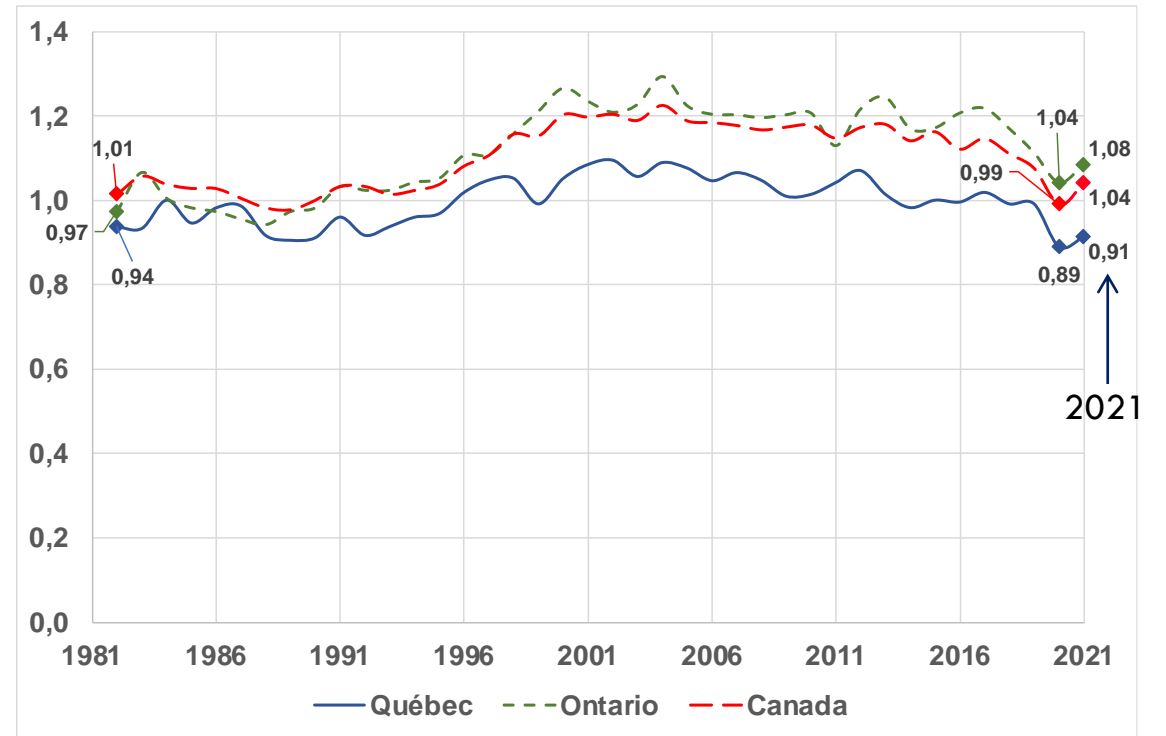
0,01% : 4 085 700\$ (670 déclarants)



**4. ANALYSE COMPARATIVE
SUR LA BASE DU REVENU
DISPONIBLE — QUÉBEC,
ONTARIO, CANADA**



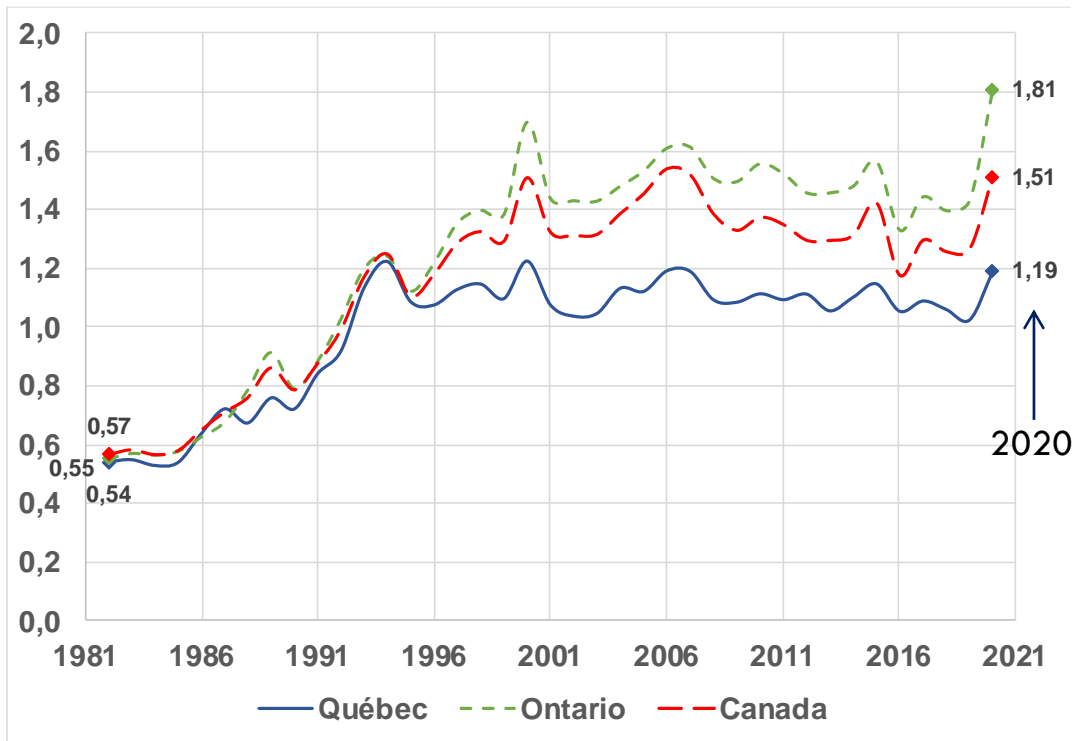
Coefficient de Gini



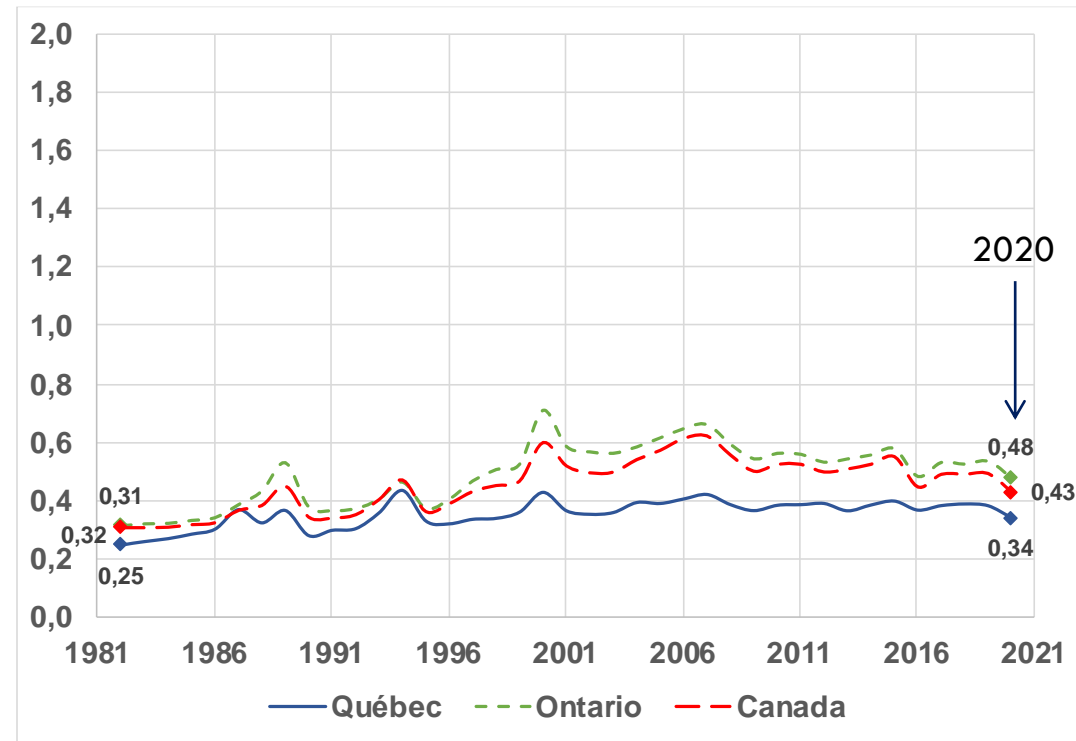
Indice de Palma

INDICES SYNTHÉTIQUES

SUR LA BASE DU REVENU DISPONIBLE 1982 - 2021



Revenu du marché



Revenu disponible

ANALYSE PAR CENTILE

ÉVOLUTION DU RATIO DU 1% SUPÉRIEUR SUR LES 50% INFÉRIEURS DE LA DISTRIBUTION DES REVENUS 1982-2020

GRANDS MESSAGES

COMPARAISONS ENTRE JURIDICTIONS

- 1) Les niveaux des inégalités sont moins prononcés au Québec qu'en Ontario au par rapport à l'ensemble du Canada.**
- 2) Ce constat demeure, quelle que soit la mesure retenue.**
- 3) L'analyse par centile suggère quant à elle une exacerbation des inégalités plus prononcée en Ontario et, dans une moindre mesure, dans l'ensemble du Canada par rapport au Québec.**

CONCLUSIONS

- Sur la base des indices synthétiques, les inégalités ont quelque peu augmenté au Québec de 1982 à 2019, sur la base du revenu disponible → (Gini: +3,3%/Palma: +5,3%)
- Cependant, ces dernières semblent s'être résorbées temporairement lors de la pandémie, en 2020 sur la base du revenu disponible → (Gini: -4,4%/Palma: -5,3%) et 2021 → (Gini: -3,3%/Palma: -3,2%).
- Sur la base des mesures par centile, les inégalités se sont fortement exacerbées au Québec de 1982 à 2019, sur la base du revenu disponible → → (+52%)
- Le groupe des 50-89 percentiles ont accusé une baisse de leur part relative du revenu sur la période → (-10,0%)

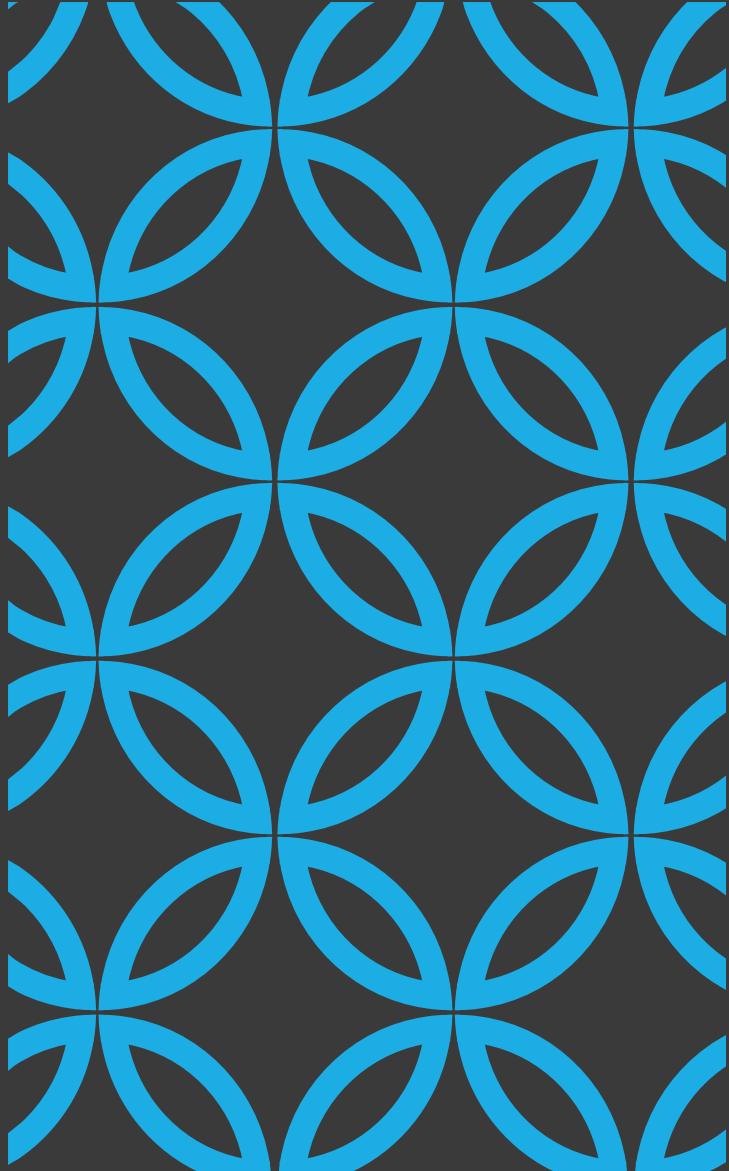
CONCLUSIONS

Analyse comparative par juridiction:

- Le niveau des inégalités est moindre au Québec par rapport à l'Ontario et au Canada.
- L'exacerbation depuis 1982 y est également moindre, mesurée par une méthode plus granulaire.

CONCLUSIONS

- Les conclusions quant à l'évolution des inégalités au Québec sont donc significativement contrastées selon la méthode retenue pour les mesurer.
- Le Gini et le Palma ont pour eux la simplicité mais gommant des différences importantes au niveau des inégalités par tranche de revenu.
- Comme démontré dans le présent exercice, des indices synthétiques peuvent nous amener à poser de mauvais diagnostics et donc à considérer des politiques publiques insuffisantes dans la lutte aux inégalités de revenu.



MERCI DE VOTRE ATTENTION
