

1<sup>er</sup> octobre 2021



Chaire en  
**fiscalité** et en  
**finances publiques**

**Luc Godbout**

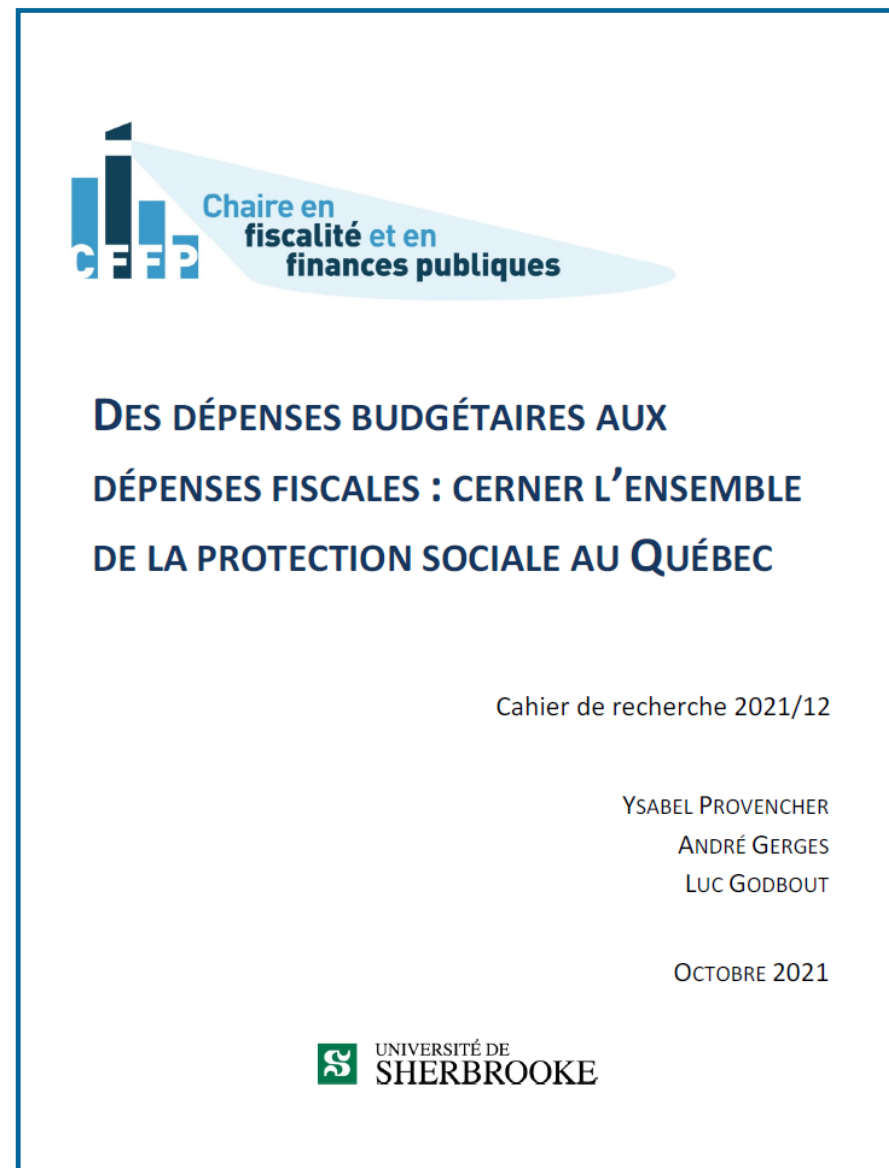
**Ysabel Provencher**

# Cerner l'ensemble de la protection sociale

**Des dépenses budgétaires aux dépenses fiscales**

# Objectif de l'étude

- Quelles sont les dépenses de protection sociale encourues par l'administration publique québécoise et en fonction de quels objectifs ?
- Identifier l'ensemble des dispositifs utilisés
  - Programmes de transferts de type allocation en espèce,
  - Fournitures en nature (certains services)
  - Mesures fiscales



# Dépenses budgétaires et protection sociale, 2019



Portefeuille ministériel (Gouv du Qc)	Dépenses totales	Dépenses de protection sociale	
	en M\$	en M\$	en % du total
Affaires municipales et habitation	2 570	671	26 %
Conseil exécutif	540	56	10 %
Éducation et enseignement supérieur	21 507	937	4 %
Famille	2 897	2 821	97 %
Immigration, diversité et inclusion	406	344	85 %
Justice	1 096	368	34 %
Santé et services sociaux	41 568	13 284	32 %
Travail, emploi et solidarité sociale	4 569	3 907	86 %
<b>Total</b>	<b>75 153</b>	<b>22 388</b>	<b>30 %</b>

La visée générale	Les objectifs	Les domaines (champs)
1. Protéger contre les grands risques sociaux	1. Soutenir/sécuriser le revenu 2. Soutenir/favoriser l'emploi 3. Favoriser la prévoyance	➤ Invalidité ➤ Survie ➤ Vieillesse
2. Favoriser le bien-être et l'inclusion sociale	4. Soutenir/favoriser l'éducation 5. Reconnaître la charge de famille 6. Favoriser l'équité et la reconnaissance des droits 7. Poursuivre un objectif social particulier	➤ Famille/enfants ➤ Chômage ➤ Logement ➤ Exclusion sociale

# Dépenses budgétaires par objectif, 2019



Objectifs de protection sociale	Dépenses de protection sociale	
	en M\$	en % du total
Soutenir/sécuriser le revenu	3 189	14 %
Soutenir/favoriser l'emploi	878	4 %
Favoriser la prévoyance	0	0 %
Soutenir/favoriser l'éducation	930	4 %
Reconnaître la charge de famille	2 748	12 %
Favoriser l'équité et la reconnaissance des droits	294	1 %
Poursuivre un objectif social particulier	14 348	64 %
<b>Total</b>	<b>22 388</b>	<b>100 %</b>



# Qu'en est-il des dépenses de protection sociale par la fiscalité?

# Dépenses fiscales du gouvernement du Québec



<b>Année 2019</b>	<b>Nombre</b>	<b>Coût (en G\$)</b>
Régime d'imposition des particuliers	154	23,8
Régime d'imposition des sociétés	86	4,4
Taxes à la consommation	44	7,6
<b>Total</b>	<b>284</b>	<b>35,8</b>

# Dépenses de protection sociale → Soutenir le revenu



Dépenses budgétaires		Dépenses fiscales	
1. Aide aux personnes et aux familles	2 987,5	1. Crédit d'impôt pour solidarité (CIS)	1 709,7
2. Indemnisation des personnes victimes d'actes criminels	159,0	2. Crédit d'impôt en raison de l'âge	236,6
3. Action communautaire	41,1	3. Crédit d'impôt pour revenus de retraite	210,4
4. Indemnisation et reconnaissance des actes de civisme	1,4	4. Non-imposition des prestations d'un régime public d'indemnisation pour accident du travail	182,3
		5. Montant pour le soutien des aînés	102,0
		6. Autres	202,9
<b>Total</b>	<b>3 189,0</b>	<b>Total</b>	<b>2 643,9</b>

54,7% ← **Dépense totale : 5 832,9** → 45,3%



# Dépenses de protection sociale → Soutenir l'emploi



Dépenses budgétaires		Dépenses fiscales	
1. Mesures d'aide à l'emploi	878,4	1. Déduction fiscale pour travailleurs	762,3
		2. Crédit d'impôt pour prolongation de carrière	333,1
		3. Crédit d'impôt remboursable - prime au travail (3 volets)	326,5
		4. Crédit d'impôt pour nouveaux diplômés travaillant dans une région ressource éloignée	55,4
		5. Crédit d'impôt remboursable pour bouclier fiscal	49,5
		6. Déduction fiscale pour options d'achat de titres	44,9
		7. Crédit d'impôt remboursable pour titulaires d'un permis de chauffeur ou de propriétaire de taxi	4,2
		8. Crédit d'impôt remboursable - stage en milieu de travail	0,8
		9. Déduction pour dépenses d'outillage - gens de métier	0,5
<b>Total</b>	<b>878,4</b>	<b>Total</b>	<b>1 577,2</b>

35,8% ← **Dépense totale : 2 455,6** → 64,2%

# Dépenses de protection sociale → Soutenir la prévoyance



Dépenses budgétaires		Dépenses fiscales	
		1. Traitement fiscal Régime de pension agréé (RPA) – déduction des cotisations / non-imposition du revenu de placement / imposition des retraits	5 001,6
		2. Traitement fiscal-Régime enregistré d'épargne-retraite (REER) – déduction des cotisations / non-imposition du revenu de placement / imposition des retraits	3 921,5
		3. Non-imposition du revenu de placement provenant d'un CELI	260,4
		4. Crédit d'impôt pour contributions à un fonds de travailleurs	167,6
		5. Déduction fiscale - fractionnement des revenus de retraite entre conjoints	126,7
		6. Régime enregistré d'épargne-invalidité (REEI)-report d'impôt	18,7
<b>Total</b>	<b>0,0</b>	<b>Total</b>	<b>9 496,5</b>

0% ← **Dépense totale : 9 496,5** → 100%

# Répartition de l'ensemble des dépenses publiques de protection sociale



<b>Objectifs de protection sociale</b>	<b>Dépenses budgétaires</b>	<b>Dépenses fiscales</b>	<b>Total</b>
<b>1. Soutenir le revenu</b>	3 189	2 644	5 833
<b>2. Soutenir l'emploi</b>	878	1 577	2 455
<b>3. Favoriser la prévoyance</b>	-	9 497	9 497
<b>4. Soutenir l'éducation</b>	930	320	1 250
<b>5. Reconnaître la charge de famille</b>	2 748	3 384	6 132
<b>6. Favoriser l'équité / reconnaître les droits</b>	294	690	984
<b>7. Poursuivre un objectif social particulier</b>	14 348	2 060	16 408
<b>Total</b>	<b>22 388</b>	<b>20 172</b>	<b>42 559</b>

# Quoi retenir?

- Manière d'offrir la protection sociale évoluée
- Ne peut pas limiter l'analyse de la protection sociale aux dépenses budgétaires
  - Près de 50% via les dépenses fiscales
  - Recours variable aux dépenses fiscales

- Renouvellement de la protection sociale
  - aspect distributif
  
- Diagnostic préalable à l'analyse d'un revenu minimum garanti
  
- Élargir l'analyse à
  - l'ensemble des dépenses (non seulement aux dépenses de protection sociale
  - l'ensemble des administrations publiques