

La taxe foncière au Québec est-elle régressive ?

Midi Conférence – 14 juillet 2021

Clément Carbonnier



Paiement pour service ?

Considérer la TF comme un paiement pour service

Modèle des finances publiques locales de Tiebout (1956)

Choix de localisation → taxes locales & services locaux

La localisation est un choix de service, la taxe le prix à payer

Aucune redistribution ne doit être considérée

Arguments contre cette vision

Prévalait pour toutes les finances publiques au XIX^{ème}

Analyse des dépenses publiques locales au Québec

Cahier de recherche 2020-12

Grande homogénéité des dépenses publiques locales

Une grande part de services publics

Imposition du stock de capital ?

“Under the capital-tax view, the national element of the tax is a tax on real estate capital, which makes it somewhat inefficient but progressive, given the distribution of ownership of real property. Under the benefit view, the local component of the property tax is not really a tax but a fee for service.”

Oates & Fischel (2016)

Un capital très particulier

Majeure partie de la TF sur résidences principales

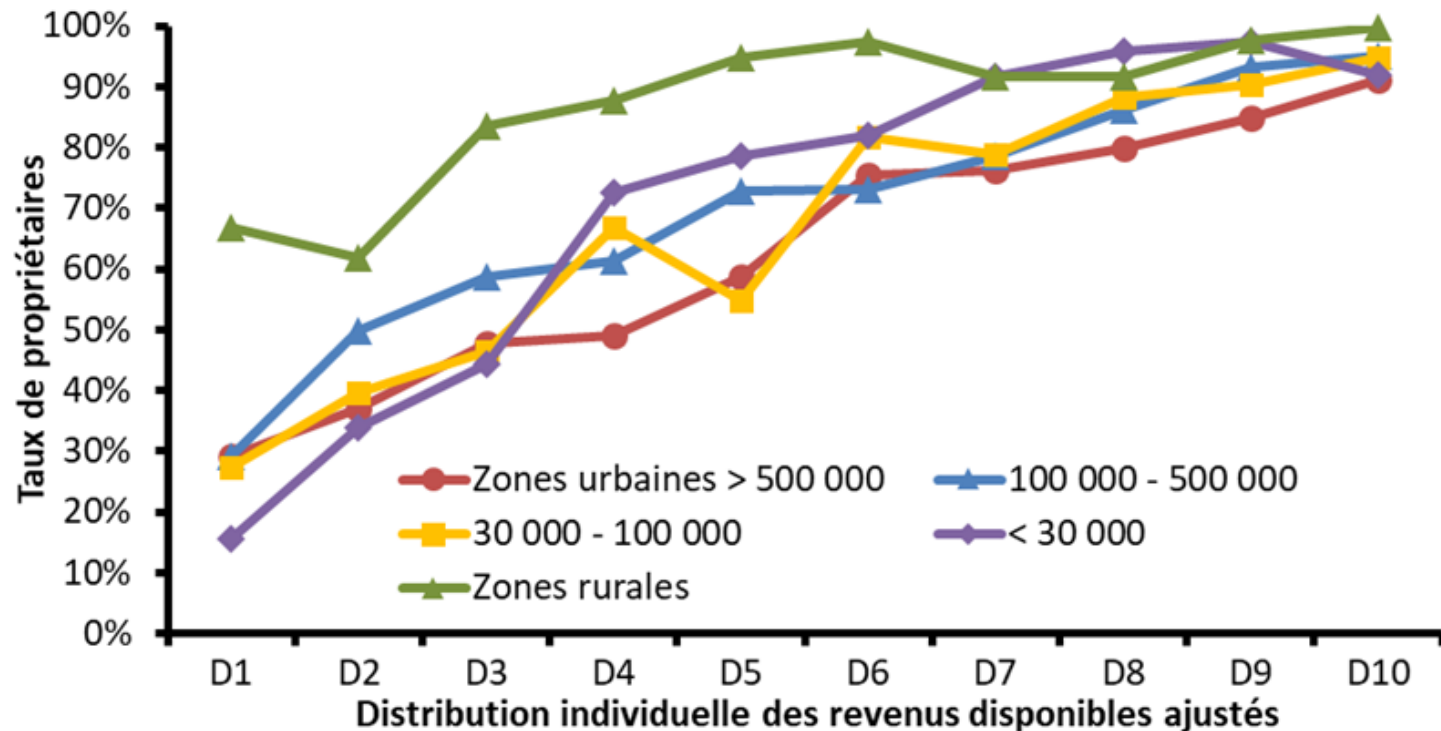
Possession pour une grande part de la population

Valeur (foncière & locative) croît avec le revenu

Mais moins vite que le revenu

→ effet régressif de l'assiette fiscale

Propriétaires selon le revenu



Champ : Québec, 2016.

Source : BD/MSPS, Statistique Canada.

Imposition du stock de capital ?

“Under the capital-tax view, the national element of the tax is a tax on real estate capital, which makes it somewhat inefficient but progressive, given the distribution of ownership of real property. Under the benefit view, the local component of the property tax is not really a tax but a fee for service.”

Oates & Fischel (2016)

Un capital très particulier

Majeure partie de la TF sur résidences principales

Possession pour une grande part de la population

Valeur (foncière & locative) croît avec le revenu

Mais moins vite que le revenu

→ effet régressif de l'assiette fiscale

La TF est-elle régressive ?

1. Base de données
2. Régressivité avec locataires considérés exonérés
3. Régressivité par mode d'occupation du logement
4. La composante logement du CIS

La TF est-elle régressive ?

- 1. Base de données**
2. Régressivité avec locataires considérés exonérés
3. Régressivité par mode d'occupation du logement
4. La composante logement du CIS

Base de données

Base de données produite par Statistique Canada

Base de données et modèle de simulation de politiques sociales (BD/MSPS)

Microdonnées fondées sur enquêtes et fichiers administratifs
Échantillon synthétique de ménages représentatif

Données utilisées dans l'étude

Revenu disponible : après transferts et taxes (hors conso.)

Revenus totaux : après transferts et avant taxes

Unités de consommation → revenu ajusté

Montant de taxe foncière payé si le ménage est propriétaire

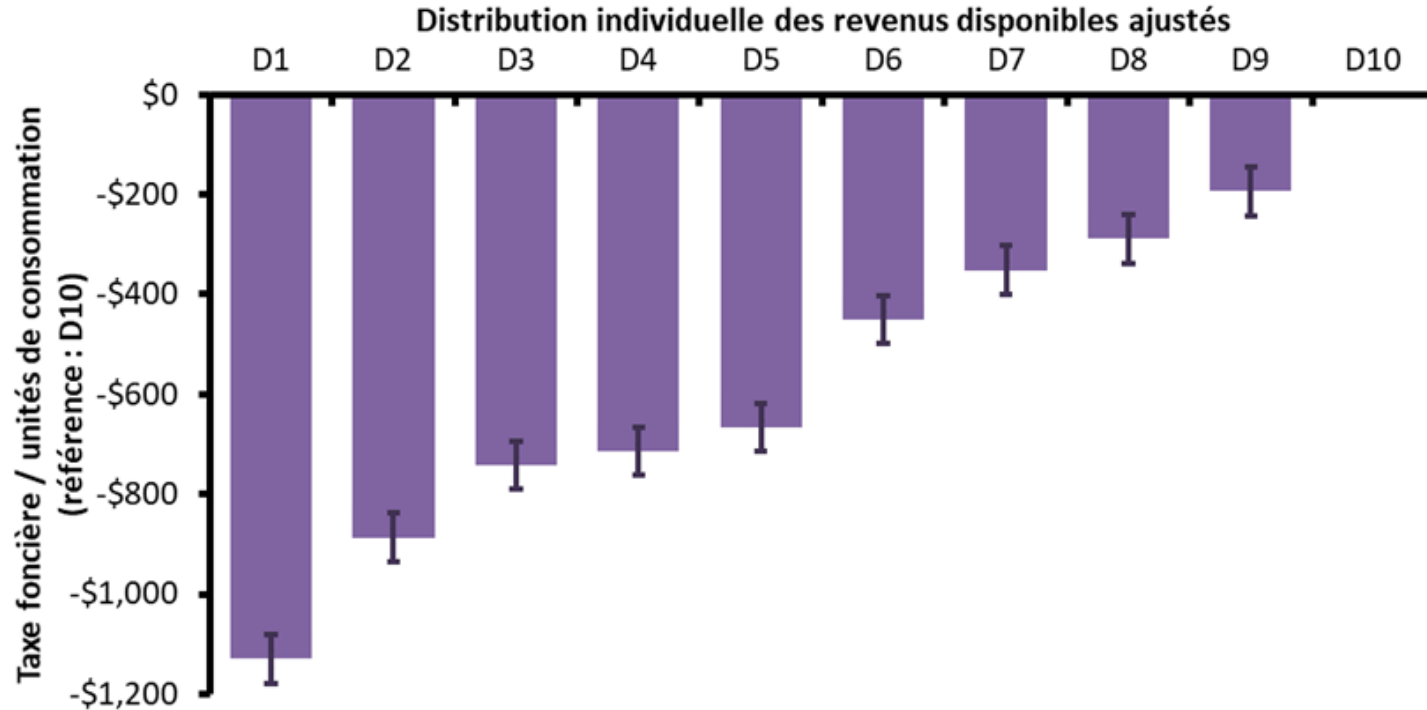
Montant du loyer si le ménage est locataire

Composante « logement » du crédit d'impôt pour la solidarité

La TF est-elle régressive ?

1. Base de données
- 2. Régressivité avec locataires considérés exonérés**
3. Régressivité par mode d'occupation du logement
4. La composante logement du CIS

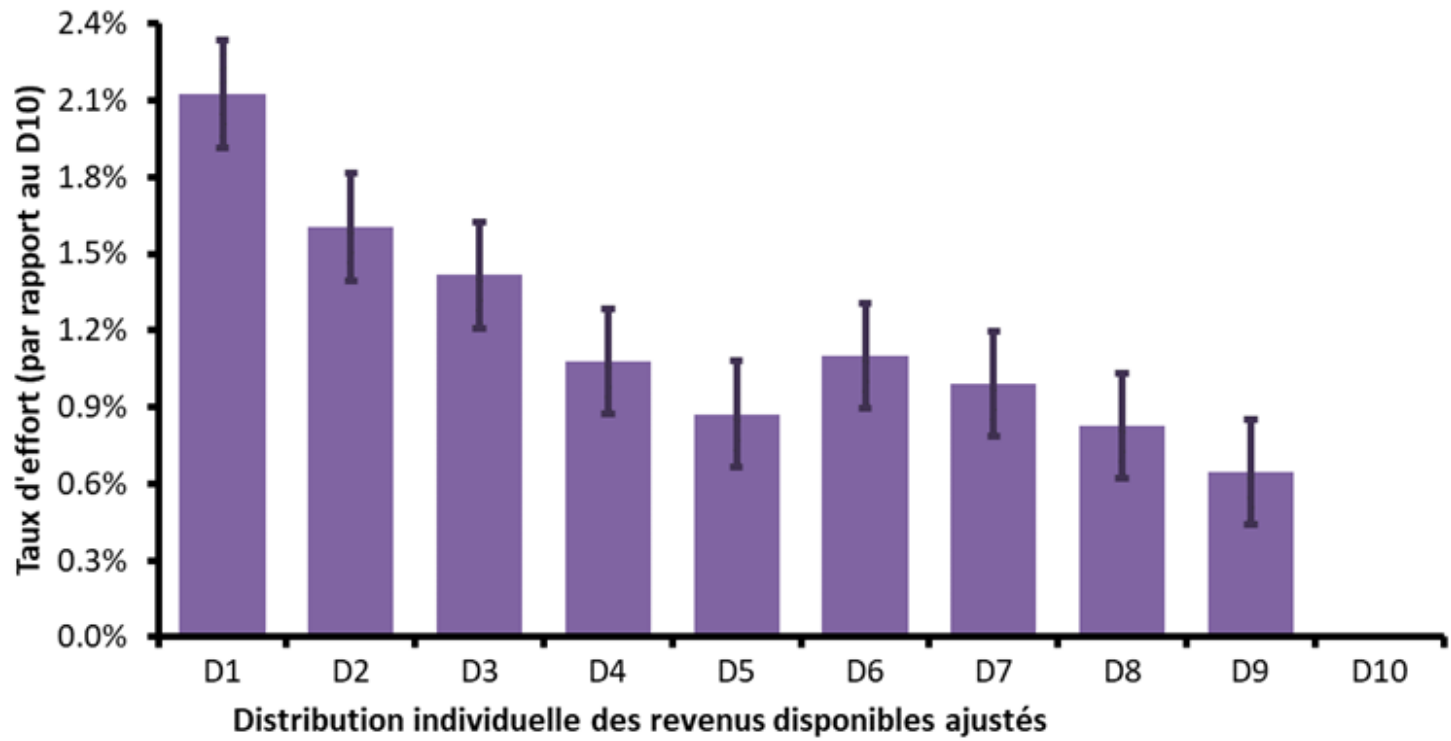
Montant brut de taxe foncière



Champ : Québec, 2016.

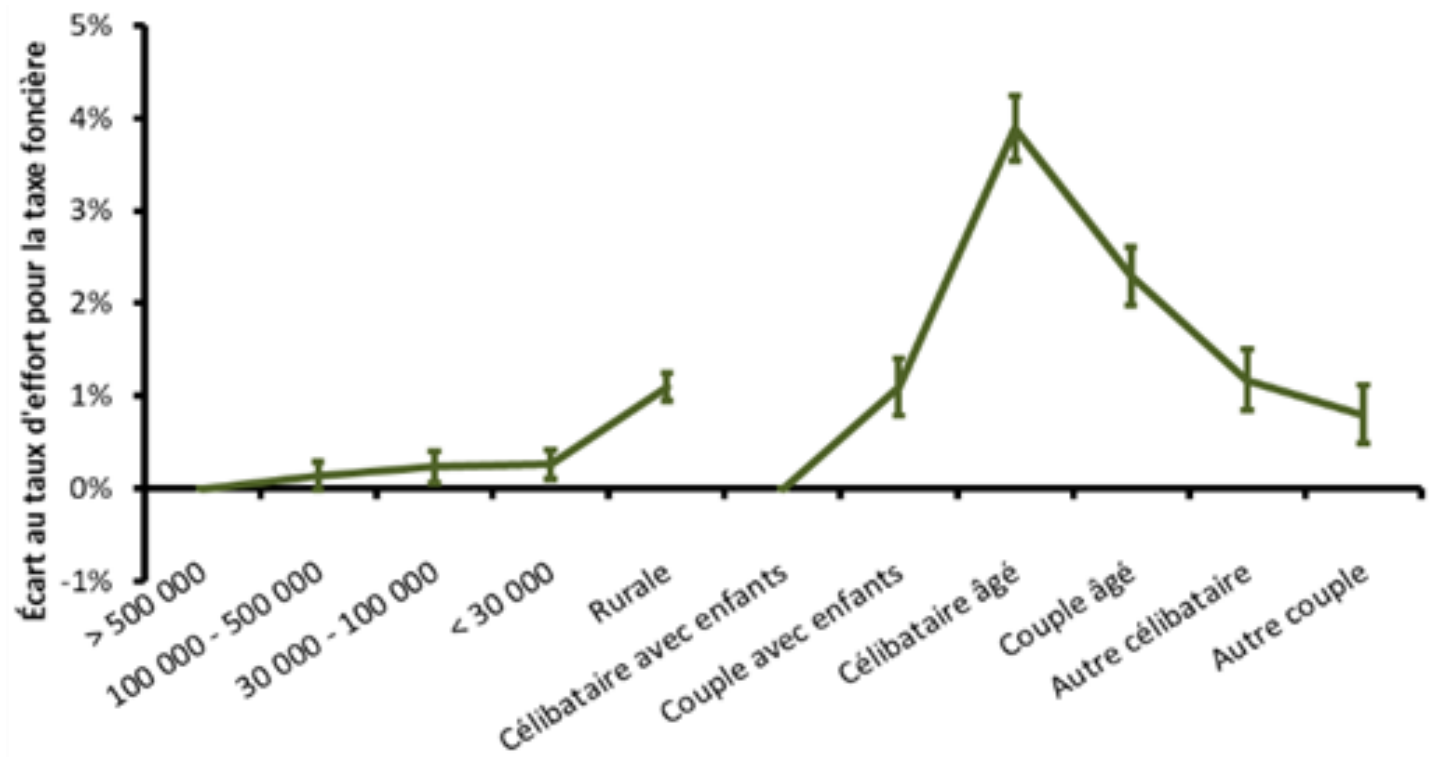
Source : BD/MSPS, Statistique Canada.

Taux de taxe foncière (sur revenu)



Champ : Québec, 2016.
Source : BD/MSPS, Statistique Canada.

Taux de taxe foncière (sur revenu)

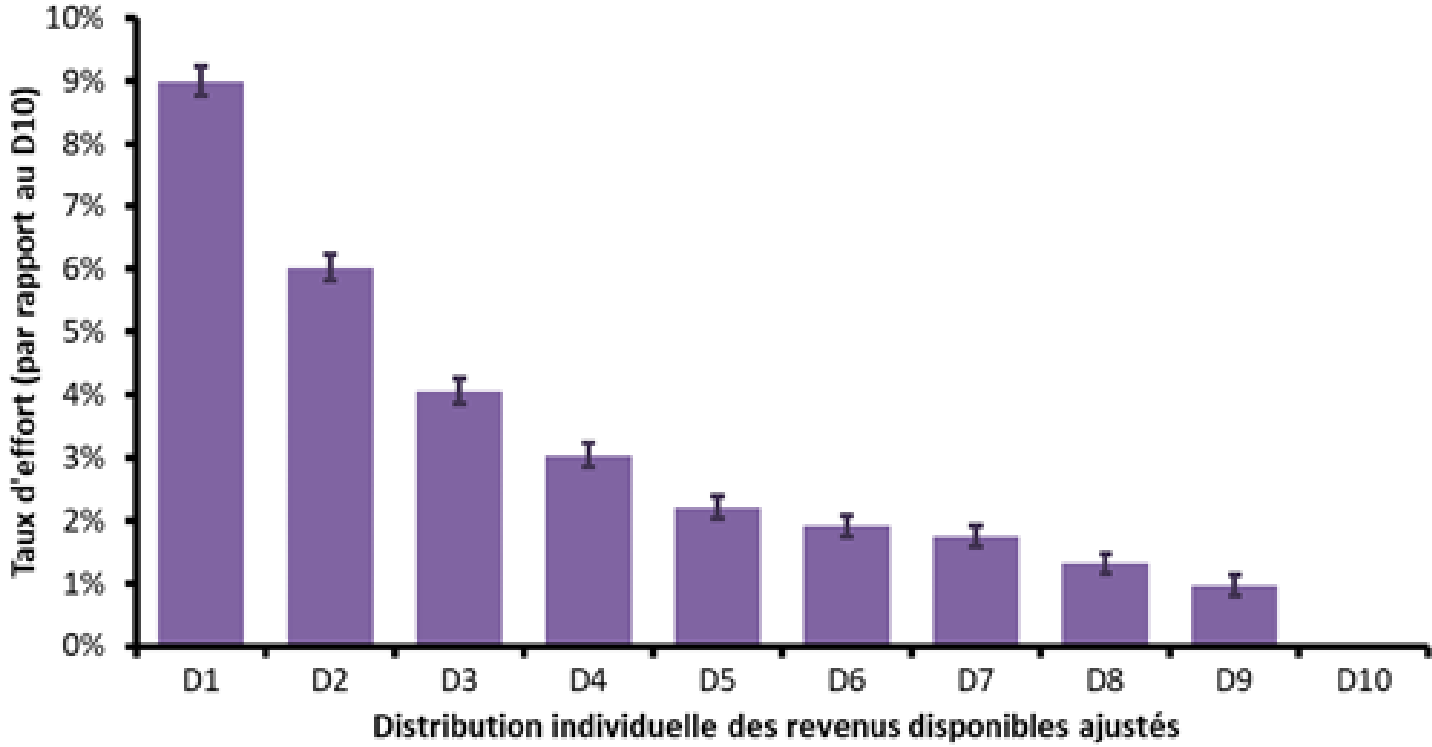


Champ : Québec, 2016.
Source : BD/MSPS, Statistique Canada.

La TF est-elle régressive ?

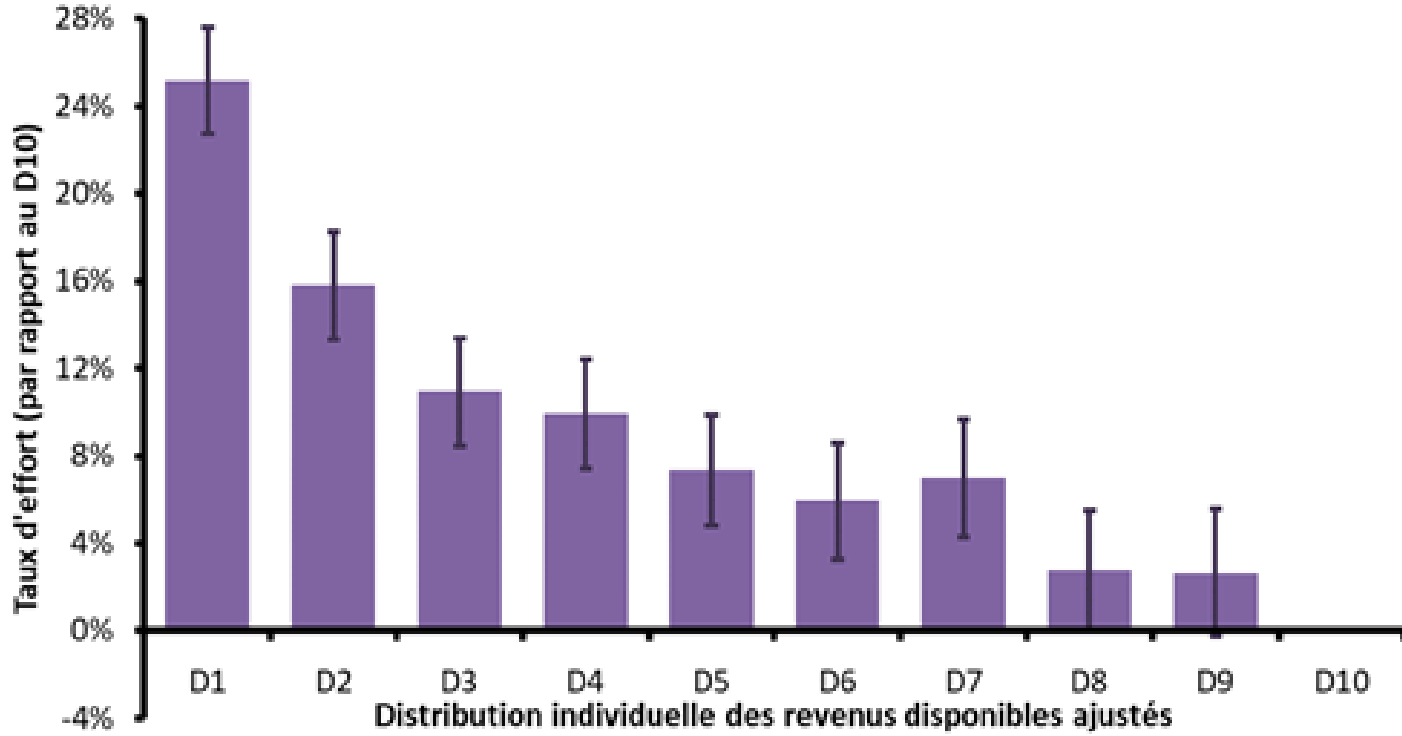
1. Base de données
2. Régressivité avec locataires considérés exonérés
- 3. Régressivité par mode d'occupation du logement**
4. La composante logement du CIS

Taux de taxe foncière, propriétaires



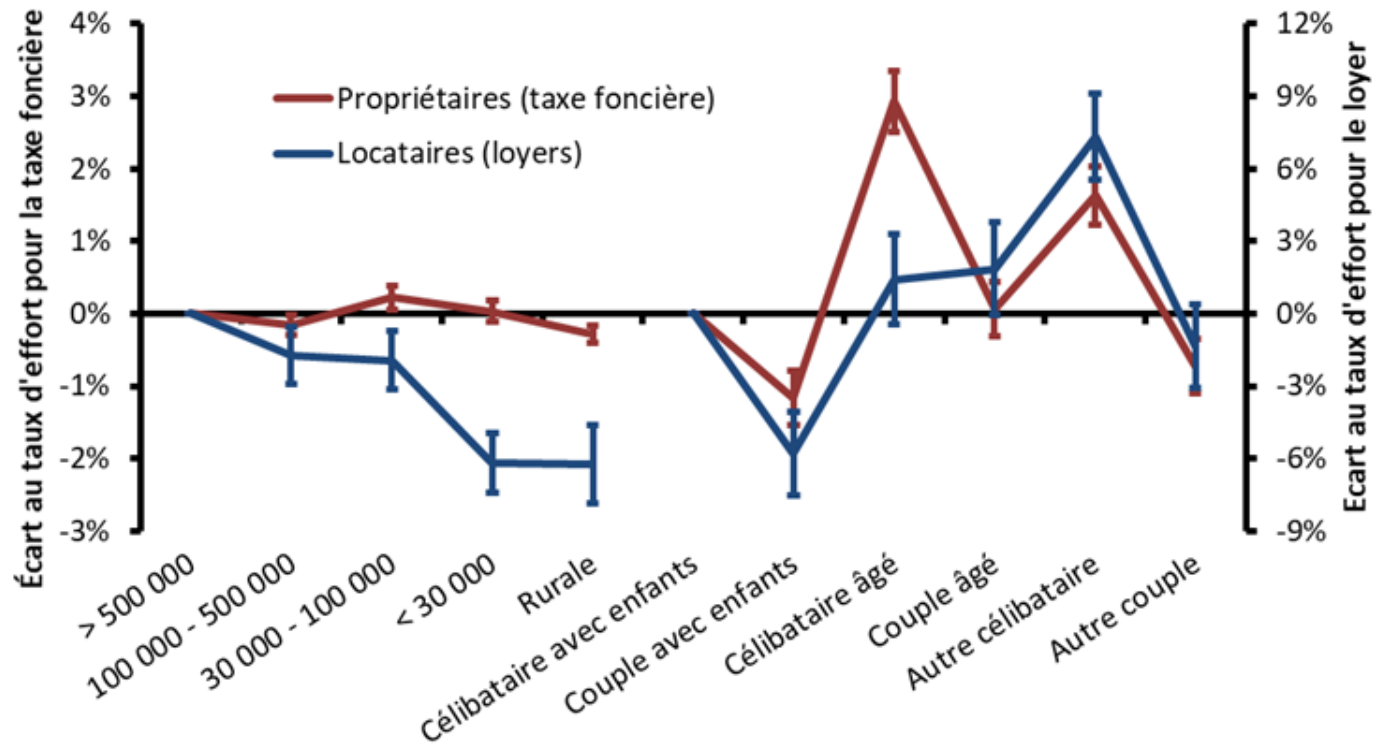
Champ : Québec, 2016.
Source : BD/MSPS, Statistique Canada.

Taux de loyer, locataires



Champ : Québec, 2016.
Source : BD/MSPS, Statistique Canada.

Déterminants familiaux et locaux

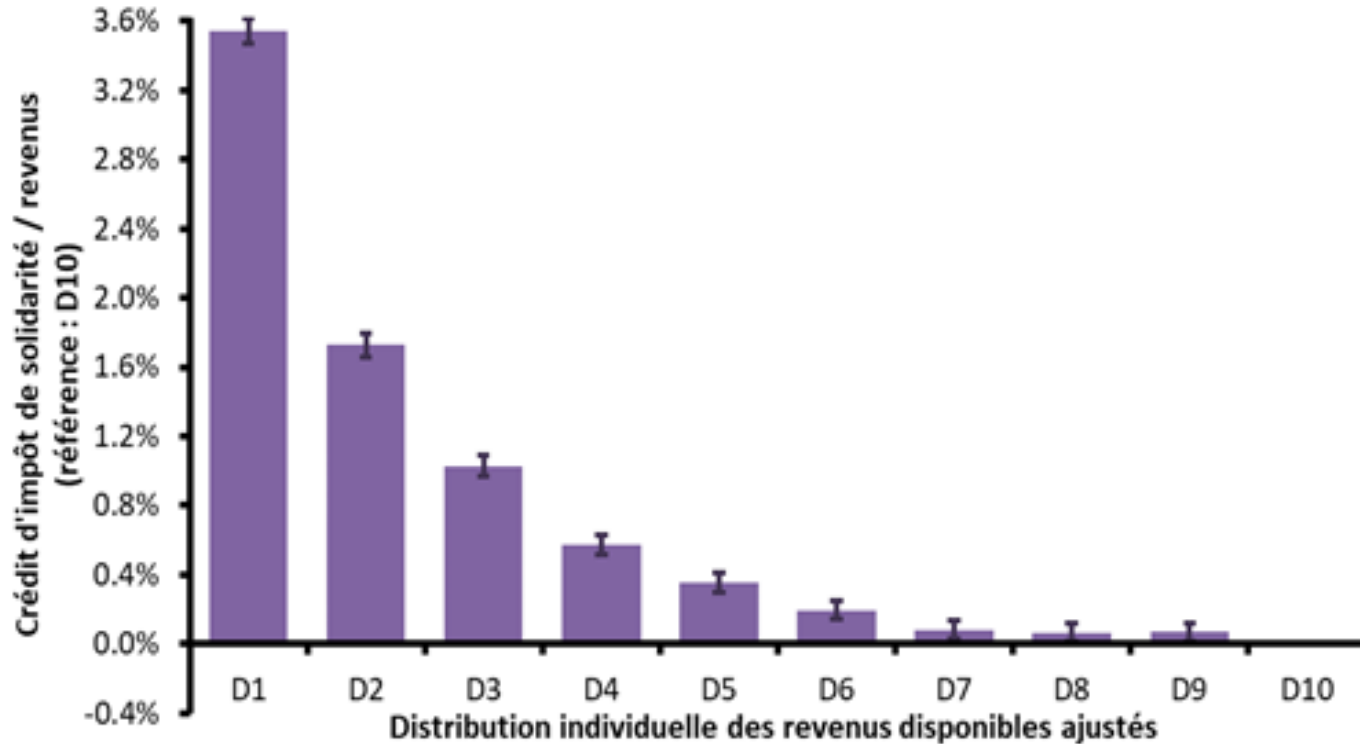


Champ : Québec, 2016.
Source : BD/MSPS, Statistique Canada.

La TF est-elle régressive ?

1. Base de données
2. Régressivité avec locataires considérés exonérés
3. Régressivité par mode d'occupation du logement
4. **La composante logement du CIS**

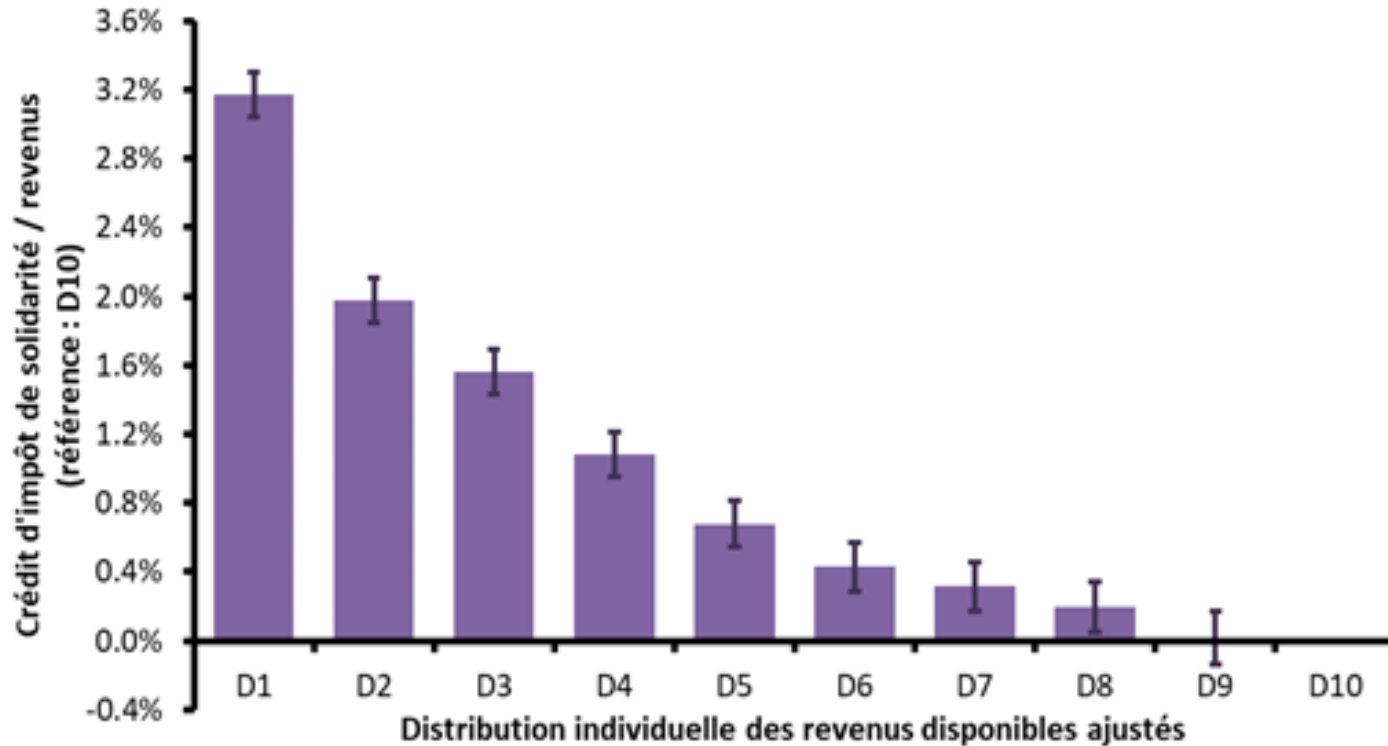
Composante logement, propriétaires



Champ : Québec, 2016.

Source : BD/MSPS, Statistique Canada.

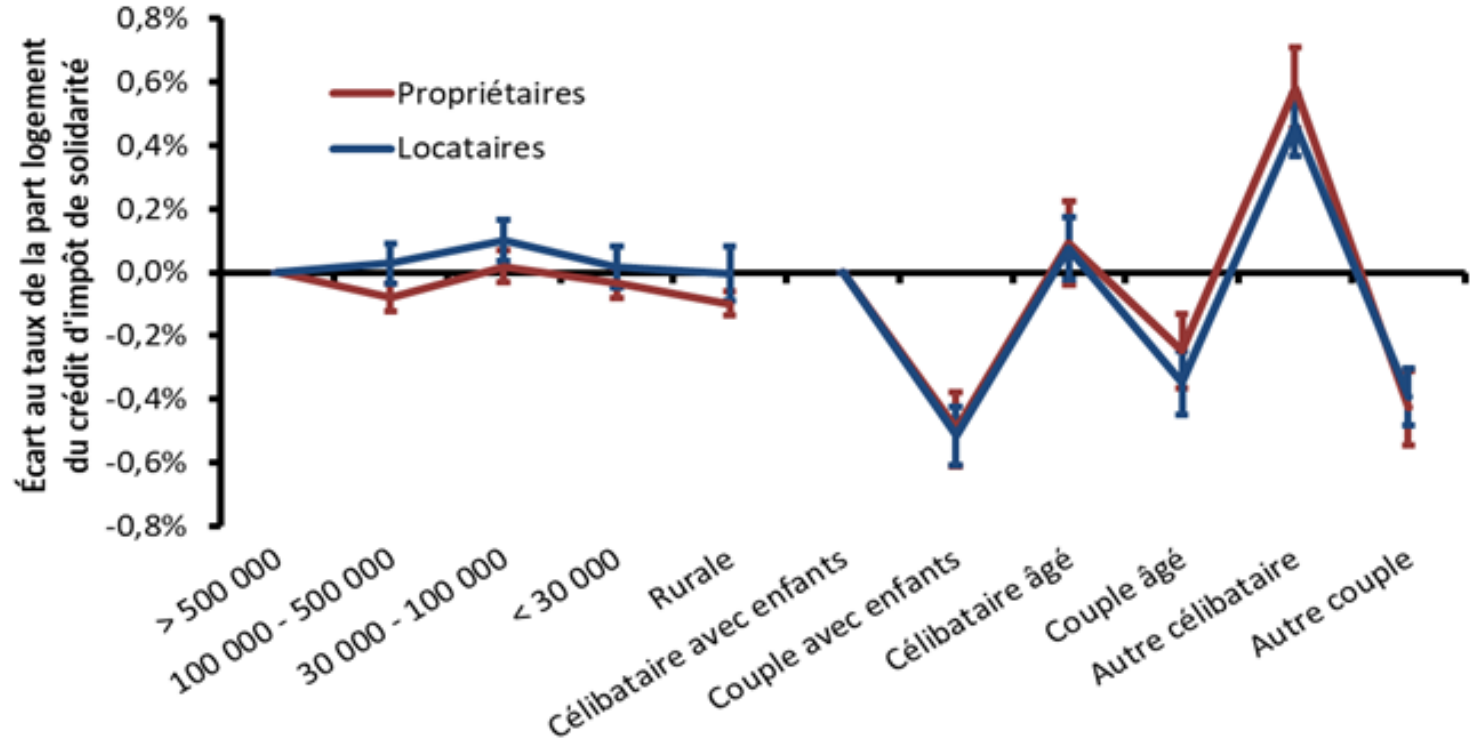
Composante logement, locataires



Champ : Québec, 2016.

Source : BD/MSPS, Statistique Canada.

Déterminants familiaux et locaux



Champ : Québec, 2016.
Source : BD/MSPS, Statistique Canada.

Effet de la composante logement

	Taux d'effort pour la taxe foncière (Propriétaires uniquement)			Taux d'effort pour le loyer (Locataires uniquement)		
	Brut (%)	Net du crédit d'impôt (%)	Différence relative (%)	Brut (%)	Net du crédit d'impôt (%)	Différence relative (%)
D1	9,0	5,4	-39	25,2	22,0	-13
D2	6,0	4,3	-29	15,8	13,8	-12
D3	4,1	3,0	-25	10,9	9,4	-14
D4	3,0	2,5	-19	9,9	8,8	-11
D5	2,2	1,9	-16	7,3	6,7	-9
D6	1,9	1,7	-10	5,9	5,5	-7
D7	1,7	1,7	-5	7,0	6,6	-5
D8	1,3	1,3	-5	2,7	2,5	-7
D9	1,0	0,9	-7	2,6	2,6	-1
D10	Réf.	Réf.		Réf.	Réf.	

Champ : Québec, 2016.

Source : BD/MSPS, Statistique Canada.

La taxe foncière au Québec est-elle régressive ?

Midi Conférence – 14 juillet 2021

Clément Carbonnier

