



# L'(in)gouvernabilité des changements climatiques au Canada?

Conférence présentée par Annie Chaloux, Ph.D.  
Professeure agrégée, Université de Sherbrooke



# Le Canada: [in]gouvernable?

*Pourquoi c'est si complexe?*



# Le Canada: [in]gouvernable?

*Pourquoi c'est si complexe?*

1) Nature même de l'enjeu climatique



# Le Canada: [in]gouvernable?

*Pourquoi c'est si complexe?*

## 2) Structure constitutionnelle

- Fédéralisme décentralisé
- Compétences environnementales fragmentées




# Le Canada: [in]gouvernable?

*Pourquoi c'est si complexe?*

## 3) Différences régionales

- Dotations en ressources naturelles et particularités territoriales
- Attitudes et clivages politiques





# Quelques dynamiques de la gouvernance climatique au Canada

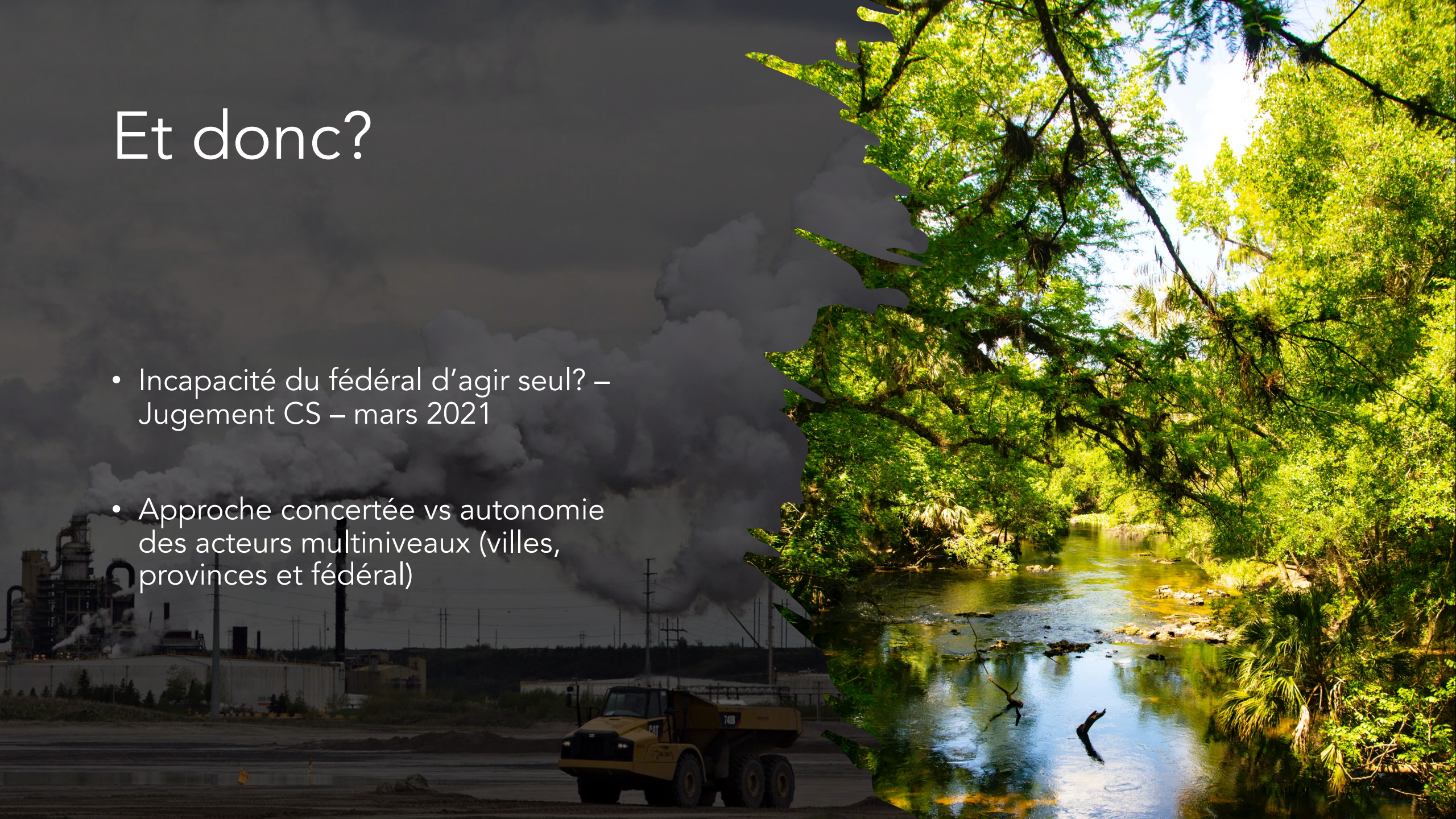
---

- Grande autonomie des provinces et difficulté d'essaimage des politiques
- Faiblesse des mécanismes de coordination et absence de contrainte
- Paralysie de politiques ou de projets pancanadiens



# Et donc?

- Incapacité du fédéral d'agir seul? – Jugement CS – mars 2021
- Approche concertée vs autonomie des acteurs multiniveaux (villes, provinces et fédéral)





PÔLE INTÉGRÉ DE RECHERCHE  
ENVIRONNEMENT, SANTÉ ET SOCIÉTÉ



# Merci pour votre attention

Annie Chaloux, Ph.D.

Professeure agrégée à l'École de politique  
appliquée

Codirectrice du Groupe d'études et de recherche  
sur l'International et le Québec